

TEST SCIENZE CISIA 2011

CORSI A NUMERO PROGRAMMATO

confronto 2010

Analisi Quesito per Quesito

DATI DI CONFRONTO GENERALE

I partecipanti complessivi al test organizzato dal CISIA è di 13474 studenti.

Tra questi 12015 possono considerarsi come test completi a 75 quesiti.

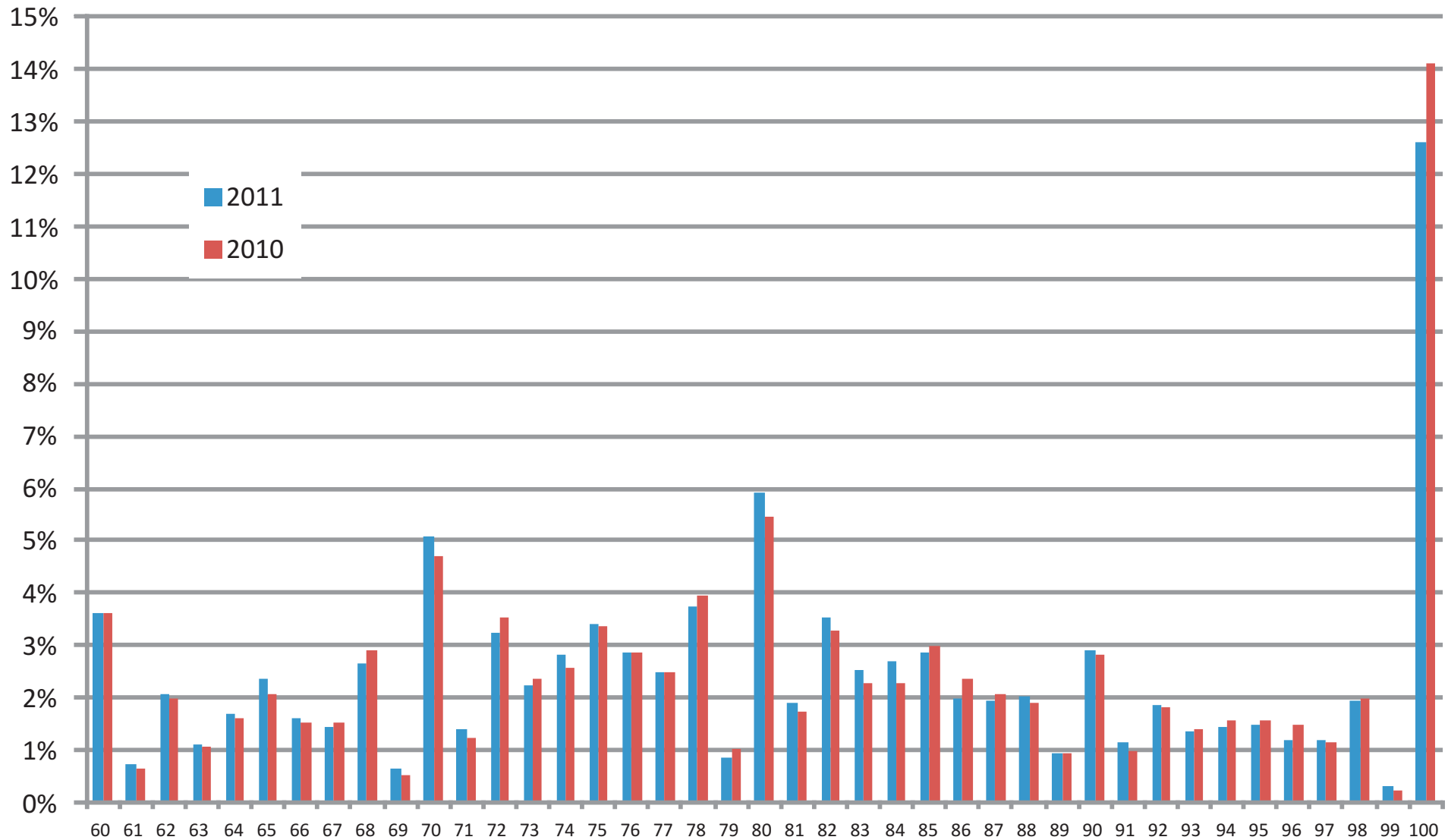
La differenza è dovuta all'utilizzo da parte di Messina, Cosenza, Cagliari, Milano Statale e Sannio del test come prova generale per tutta la facoltà o per altri corsi di studio.

Le analisi sono condotte esclusivamente sui test a 75 completi.

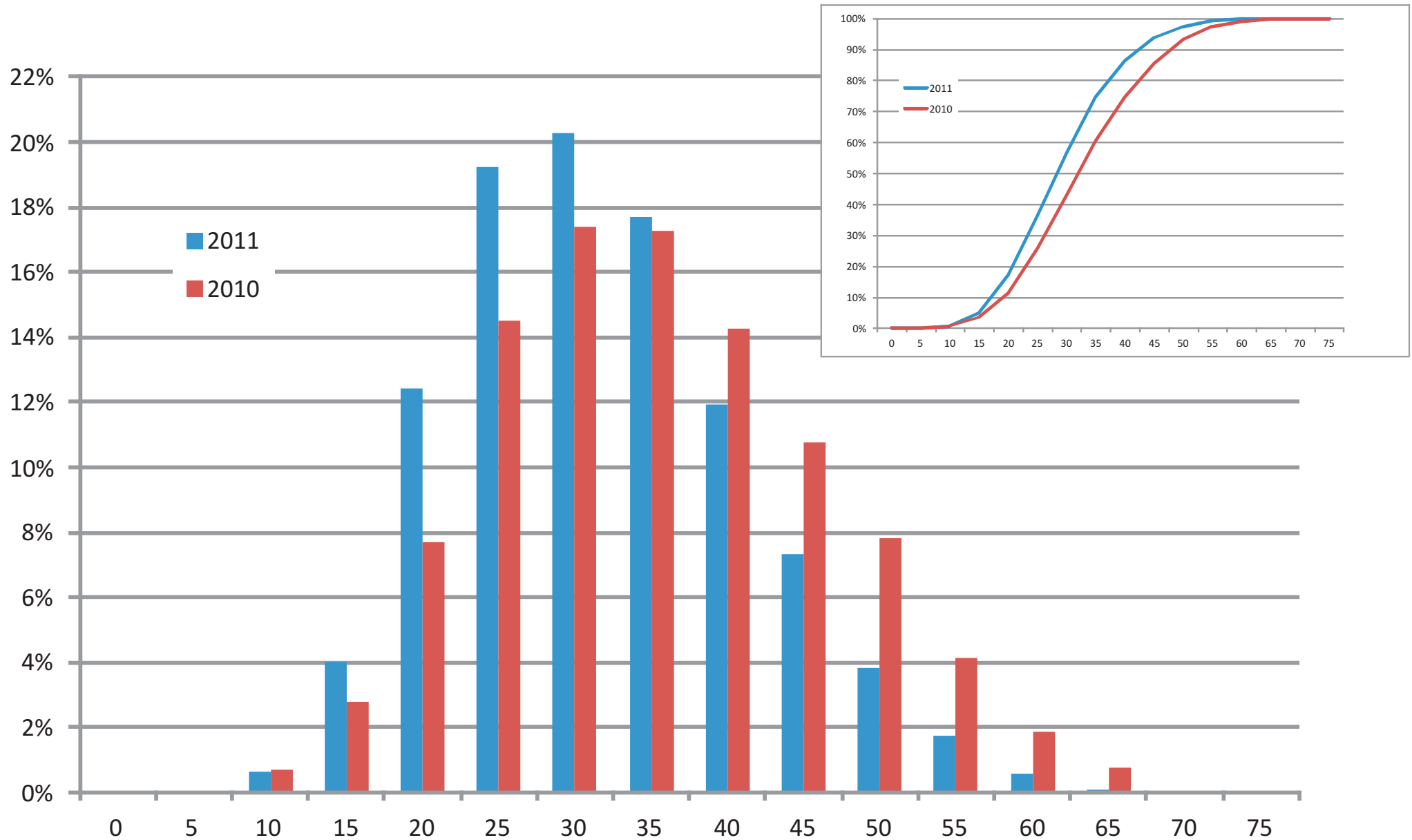
F	8829
M	4639
nd	6
TOTALE	13474

SEDE	PARTECIPANTI TEST A 75	ALTRI PARTECIPANTI	TOTALE	ANALISI CONDOTTA ESCLUSIVAMENTE SU CHI HA SOSTENUTO UN TEST COMPLETO A 75 QUESITI					
				MAT	BIO	CHIMICA	FISICA	TESTO	PTOT
ANCONA	240		240	7,53	7,72	7,73	4,27	3,14	30,40
CAGLIARI	886	695	1581	6,47	6,99	6,78	3,81	3,24	27,30
CATANIA	1428		1428	6,85	7,89	7,85	4,27	3,10	29,96
COSENZA	303	392	695	5,40	6,38	5,69	3,16	2,71	23,34
FERRARA	333		333	7,86	7,84	7,64	4,38	3,47	31,19
GENOVA	226		226	7,40	7,09	6,95	4,12	3,23	28,80
MESSINA	91	67	158	5,53	4,95	5,23	3,59	2,85	22,14
MILANO BICOCCA	517		517	8,59	7,56	7,88	3,97	3,62	31,62
MILANO STATALE	855	249	1104	8,55	7,77	7,69	4,08	3,33	31,42
MODENA	358		358	9,03	8,71	8,39	4,55	3,47	34,15
NAPOLI FEDERICO II	1593		1593	6,36	6,96	6,89	3,75	3,10	27,05
NAPOLI PARTHENOPE	87		87	5,11	5,79	5,66	3,49	2,32	22,38
NAPOLI SUN	226		226	6,00	6,81	6,50	3,67	3,40	26,38
PARMA	502		502	7,75	7,69	7,64	4,18	3,34	30,60
PAVIA	261		261	8,00	7,92	7,42	3,85	3,57	30,75
PISA	679		679	8,66	8,27	8,20	5,01	3,35	33,49
ROMA TOR VERGATA	656		656	7,01	7,08	7,12	4,39	3,36	28,95
SALERNO	764		764	6,72	7,15	7,12	3,86	3,11	27,96
SANNIO	528		528	6,15	5,85	5,83	3,32	2,82	23,97
TORINO	816		816	8,33	7,92	7,80	4,44	3,61	32,10
TRENTO	248		248	10,17	8,86	9,20	5,00	3,85	37,08
TRIESTE	418	56	474	9,38	8,90	8,96	4,93	3,71	35,89
TOTALE 2011	12015	1459	13474	7,44	6,87	7,02	3,81	3,02	28,16
NUMERO QUESITI 2011				25	15	15	15	5	75
% successo 2011				29,75%	45,80%	46,81%	25,42%	60,41%	37,55%
TEST 2010	9291	780	10071	8,56	7,22	6,54	3,76	7,2	33,65
NUMERO QUESITI 2010				20	15	15	15	10	75
% successo 2010				42,80%	48,13%	43,60%	25,07%	72,00%	44,87%

la distribuzione dei voti di diploma dei partecipanti

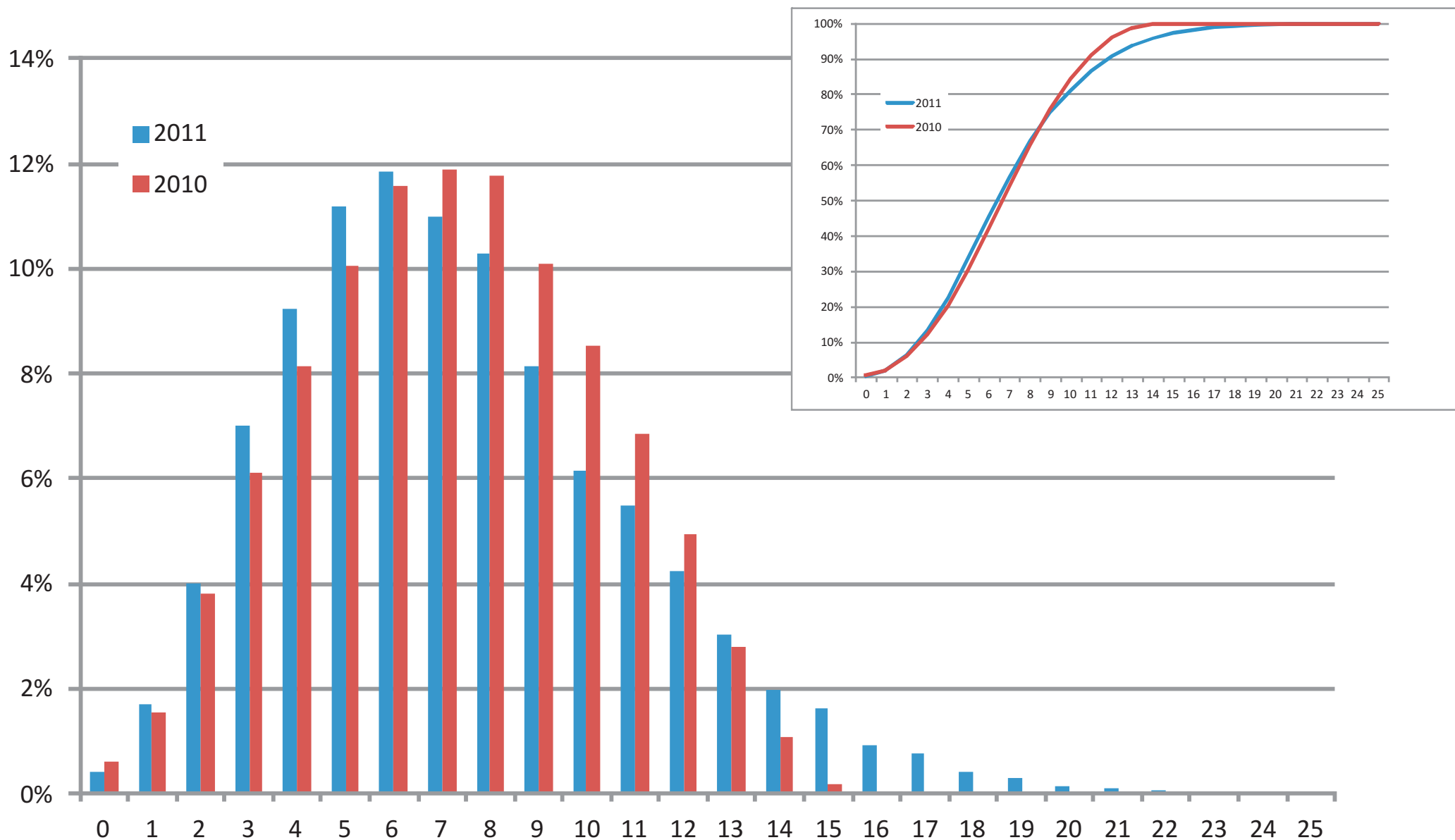


DISTRIBUZIONE PUNTEGGIO TOTALE

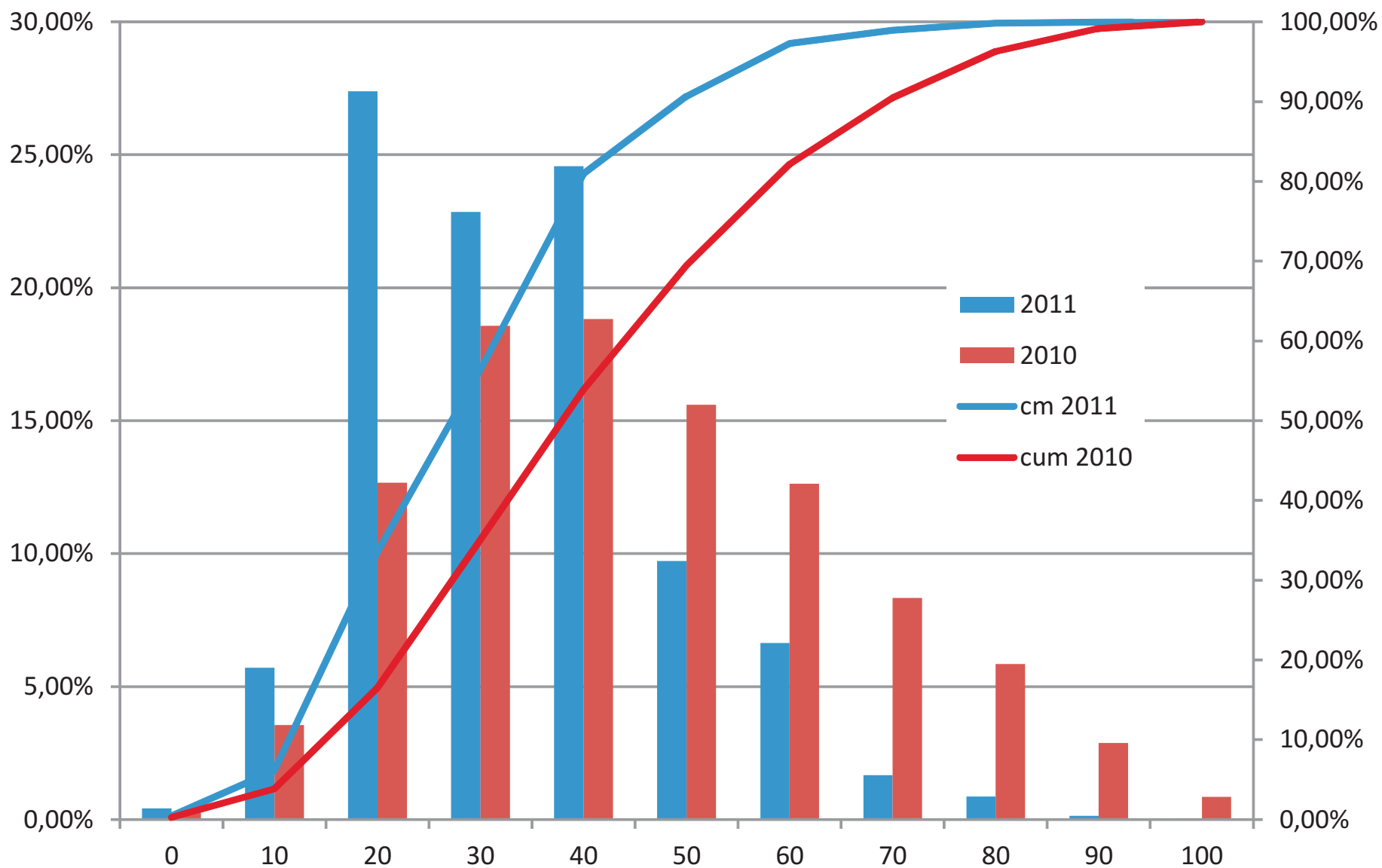


2011 - 25 quesiti
2010 - 20 quesiti

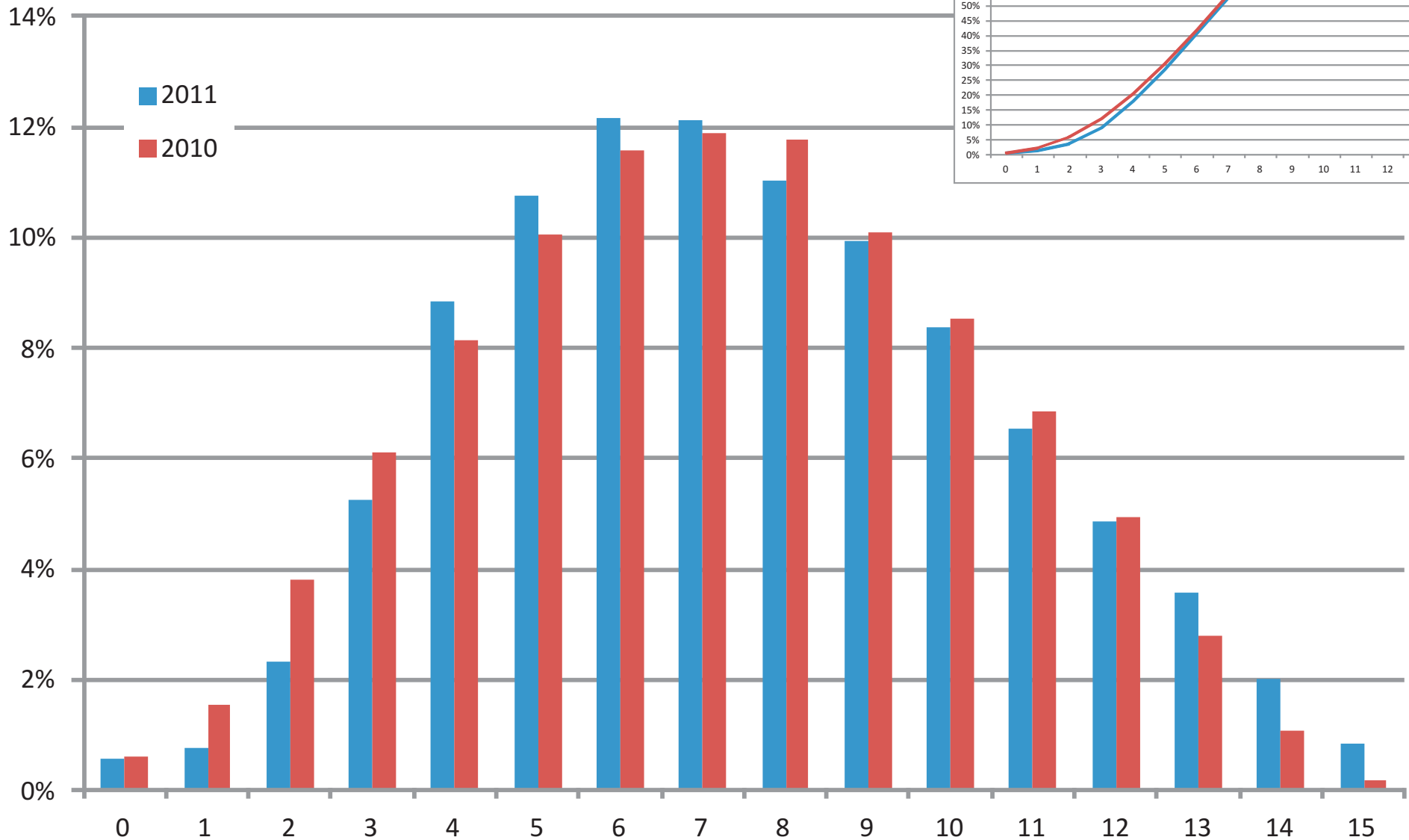
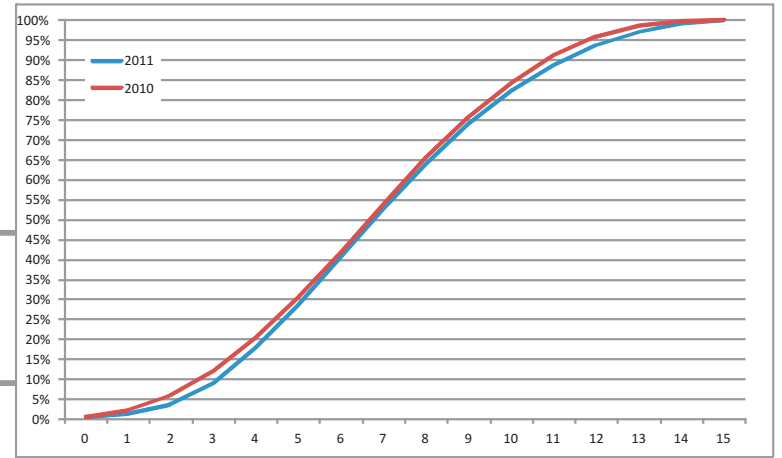
MATEMATICA DI BASE



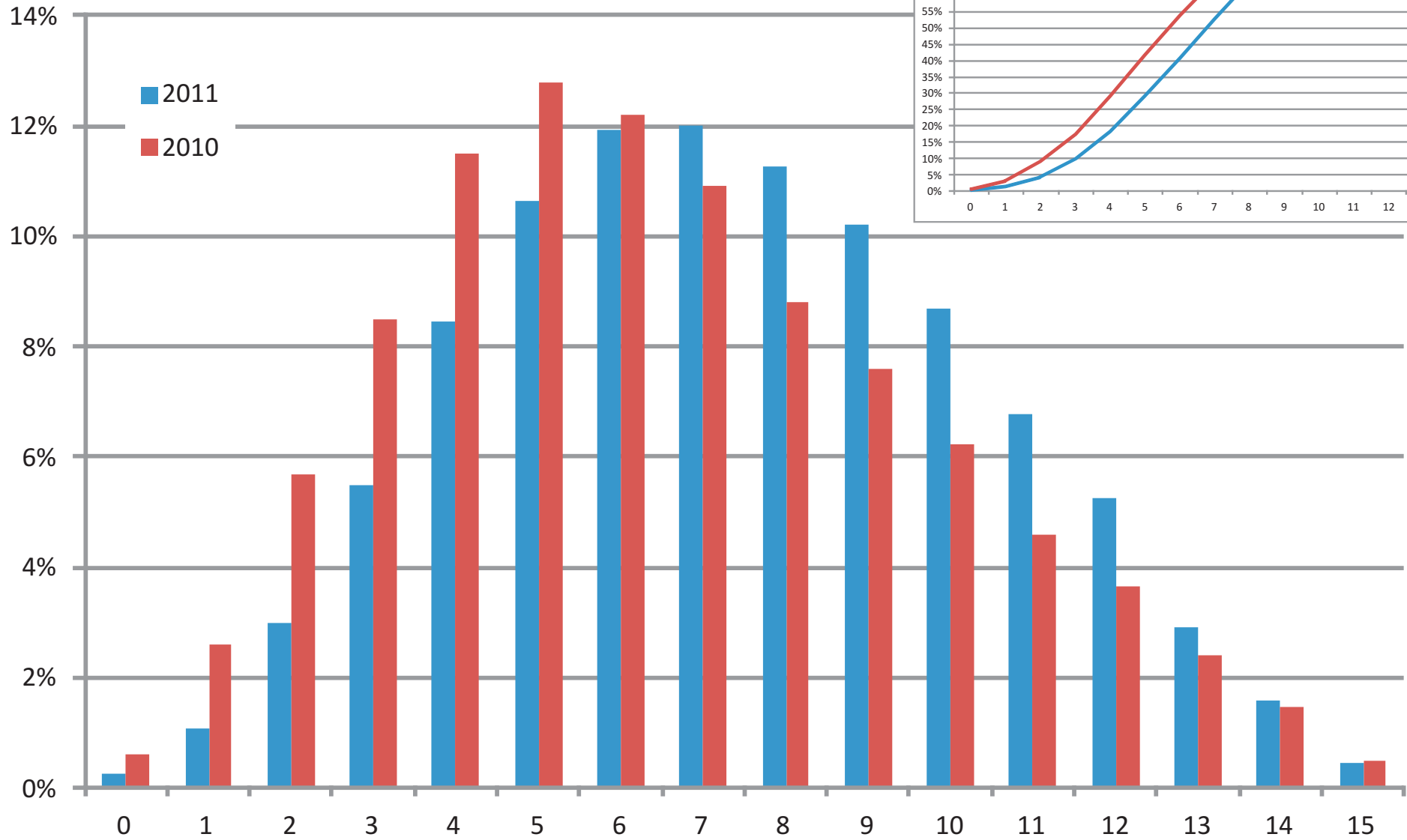
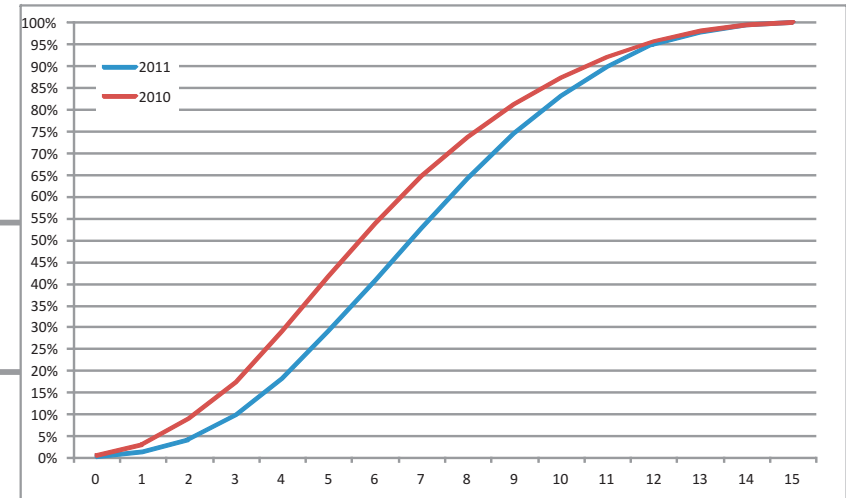
MATEMATICA DI BASE - CONFRONTO NEGLI ANNI NORMALIZZATO



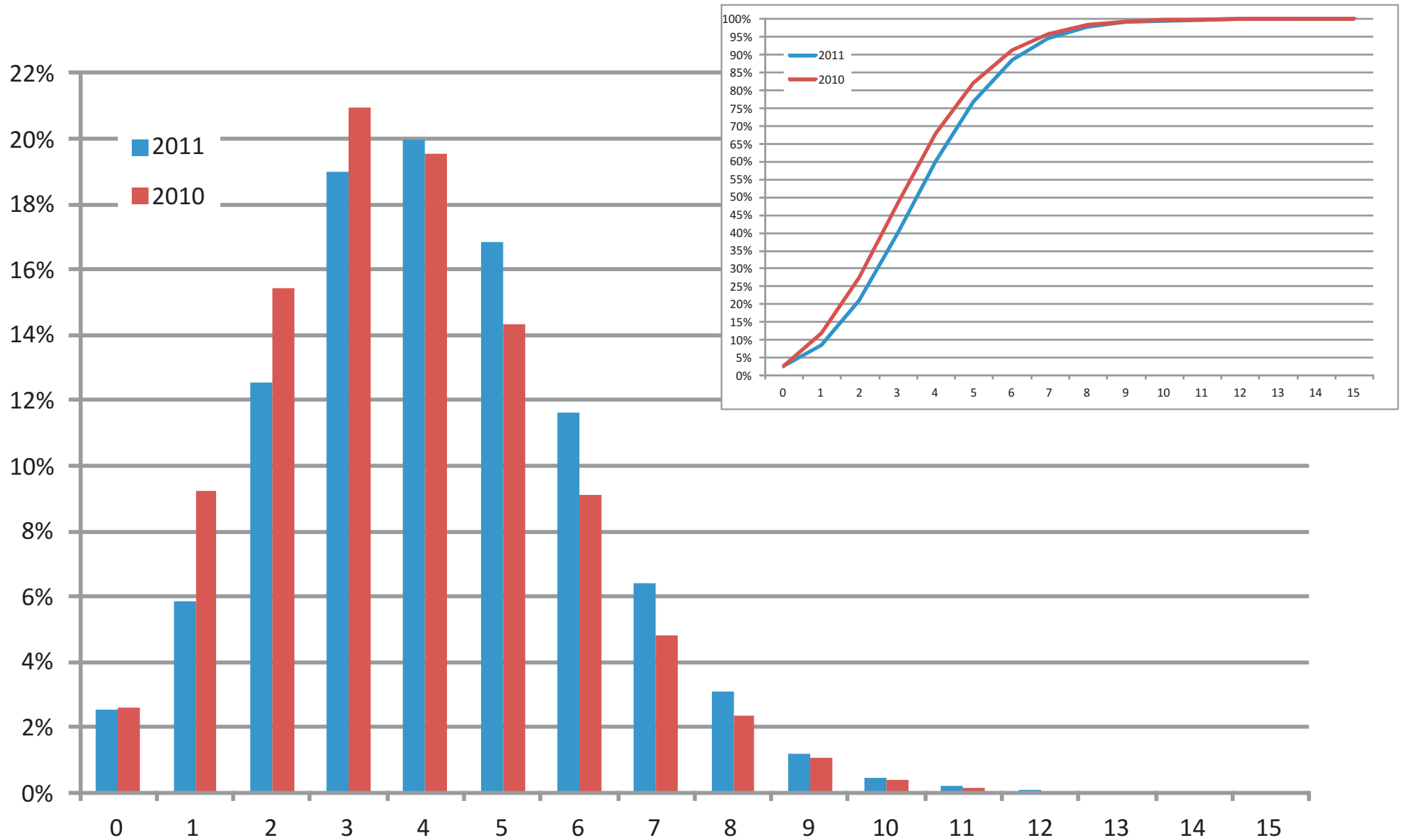
BIOLOGIA



CHIMICA

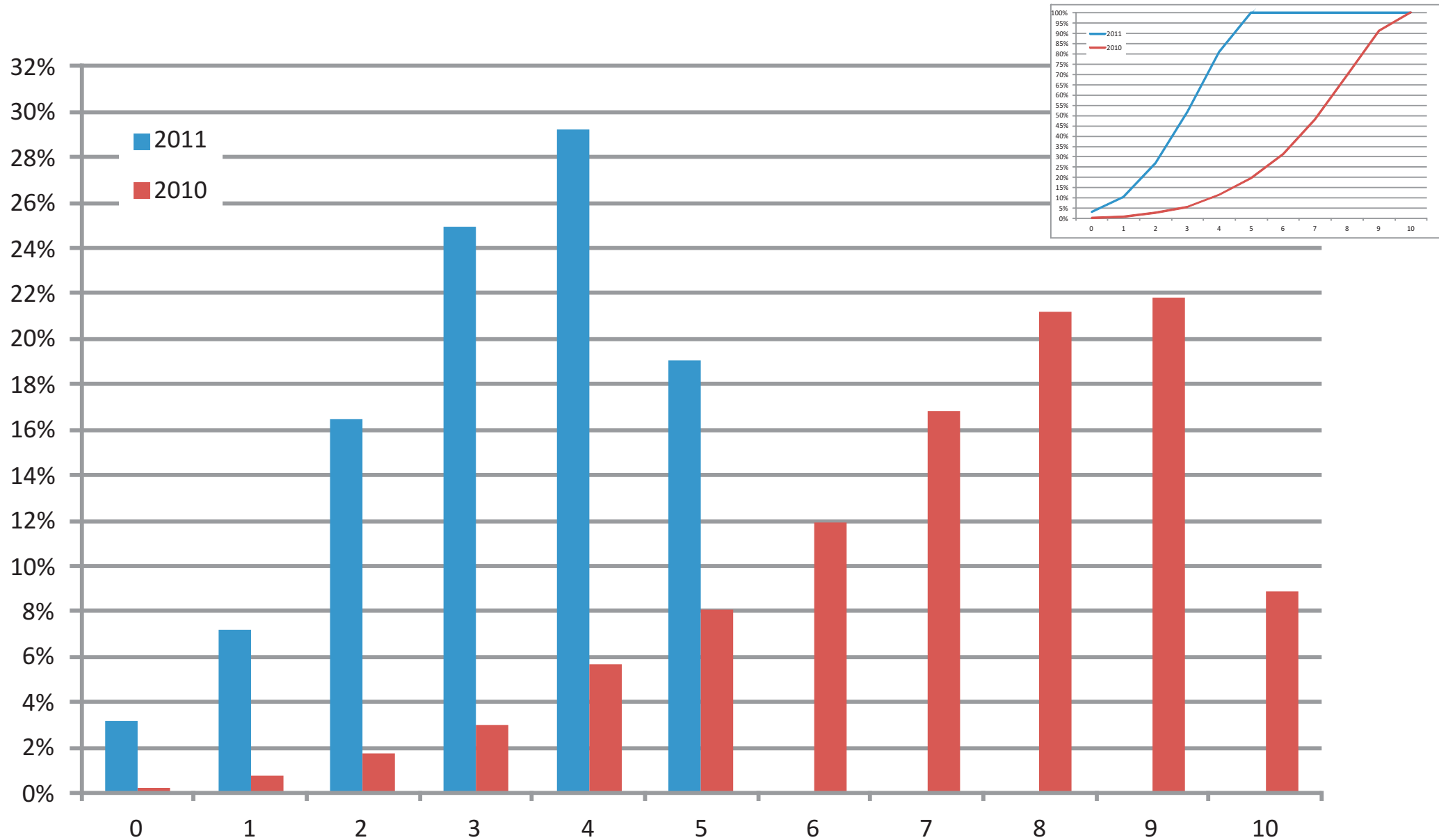


FISICA

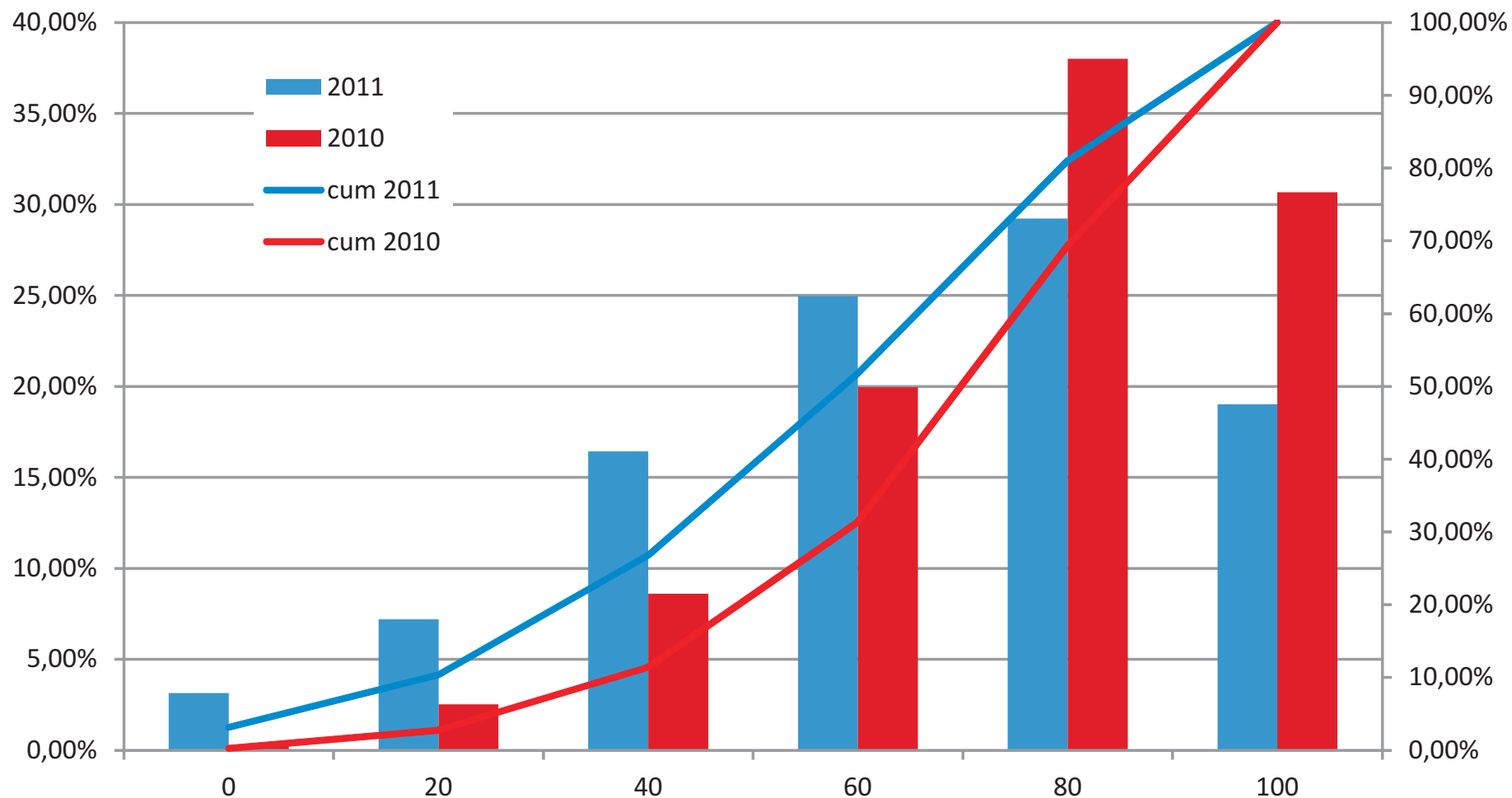


2011 - 5 quesiti
2010 - 10 quesiti

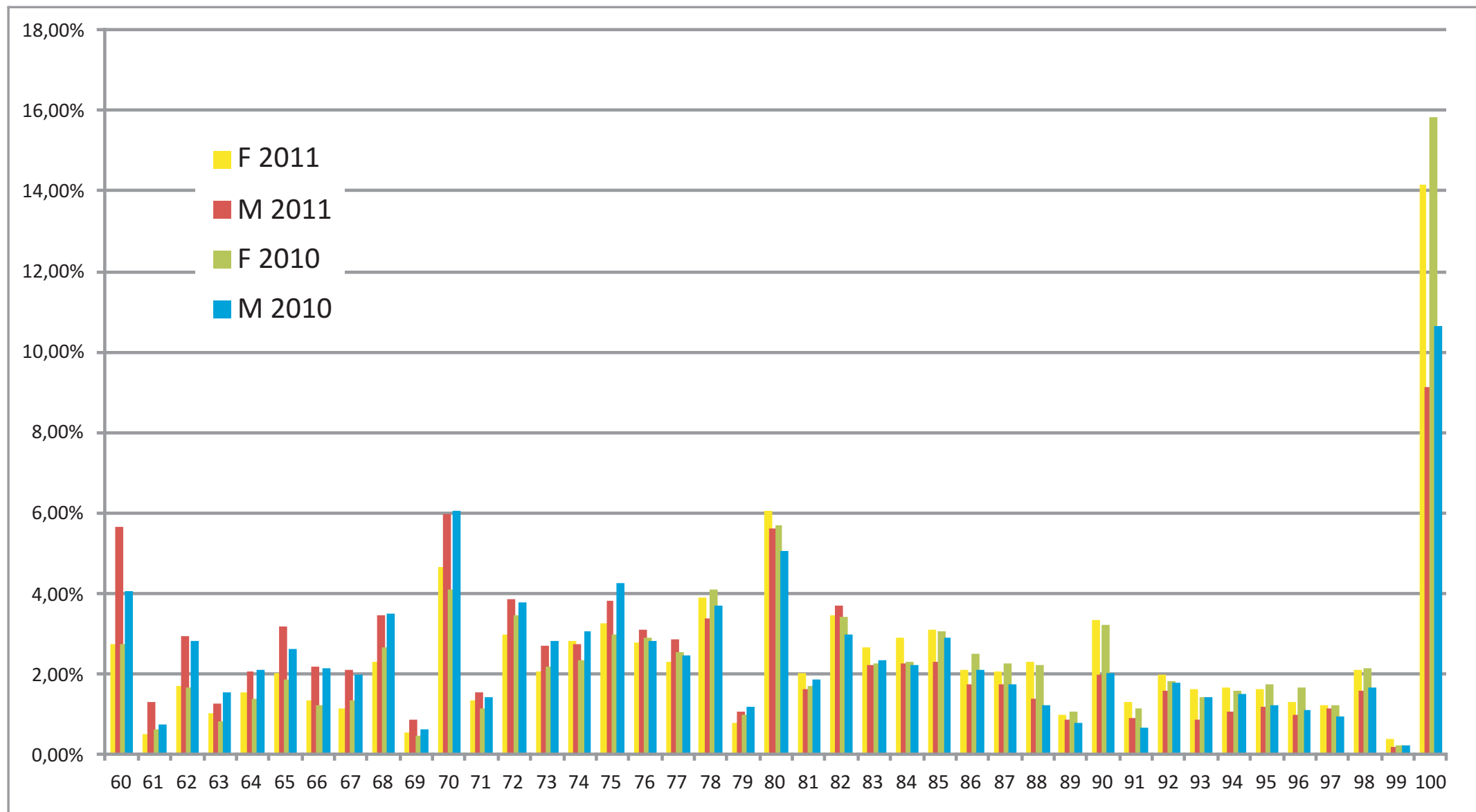
COMPrensIONE DEL TESTO BIOLOGIA



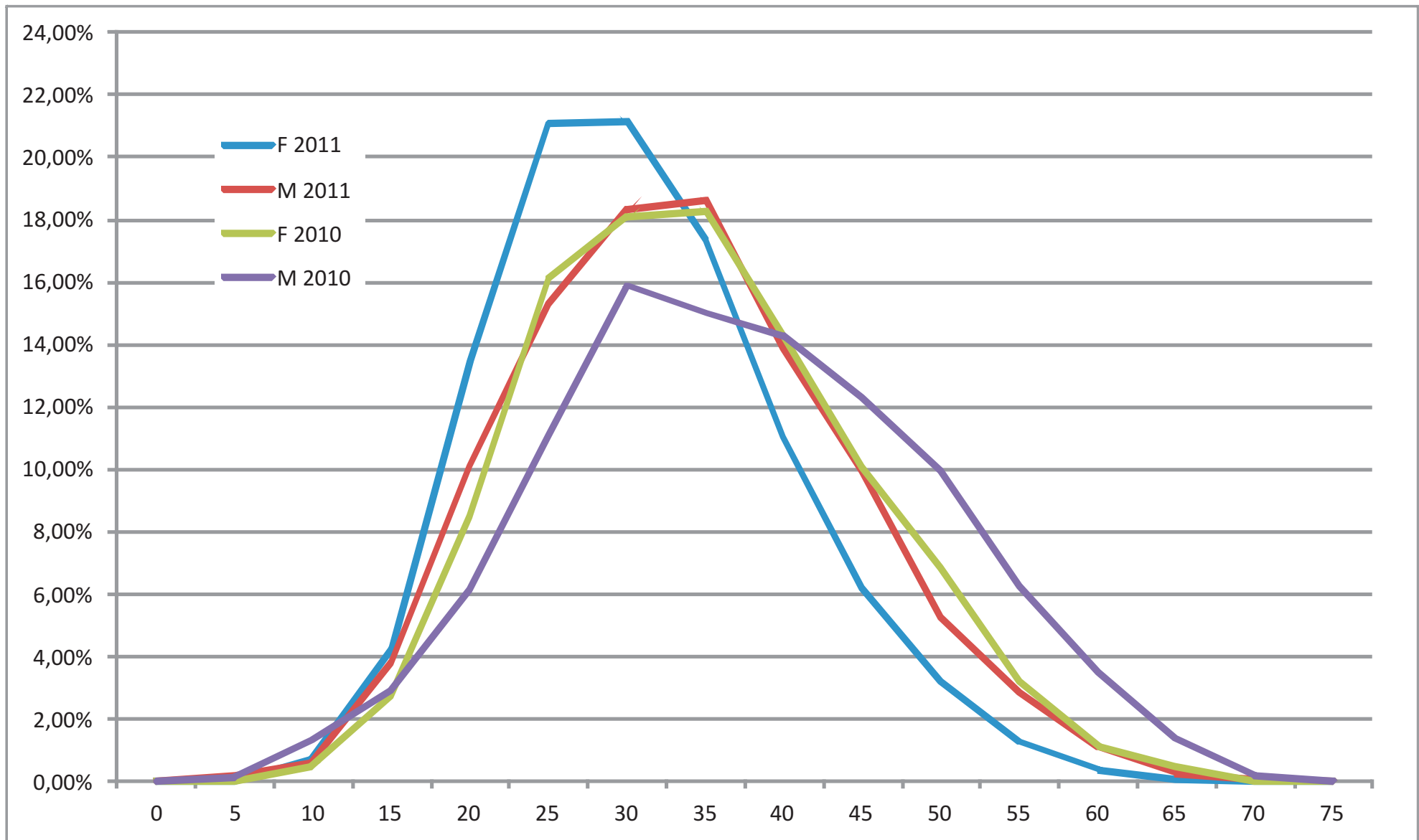
COMPrensione DEL TESTO BIOLOGIA CONFRONTO NEGLI NORMALIZZATO



la distribuzione dei voti di diploma dei partecipanti **PER GENERE**



DISTRIBUZIONE PUNTEGGIO TOTALE PER GENERE



TEST E TIPO SCUOLA

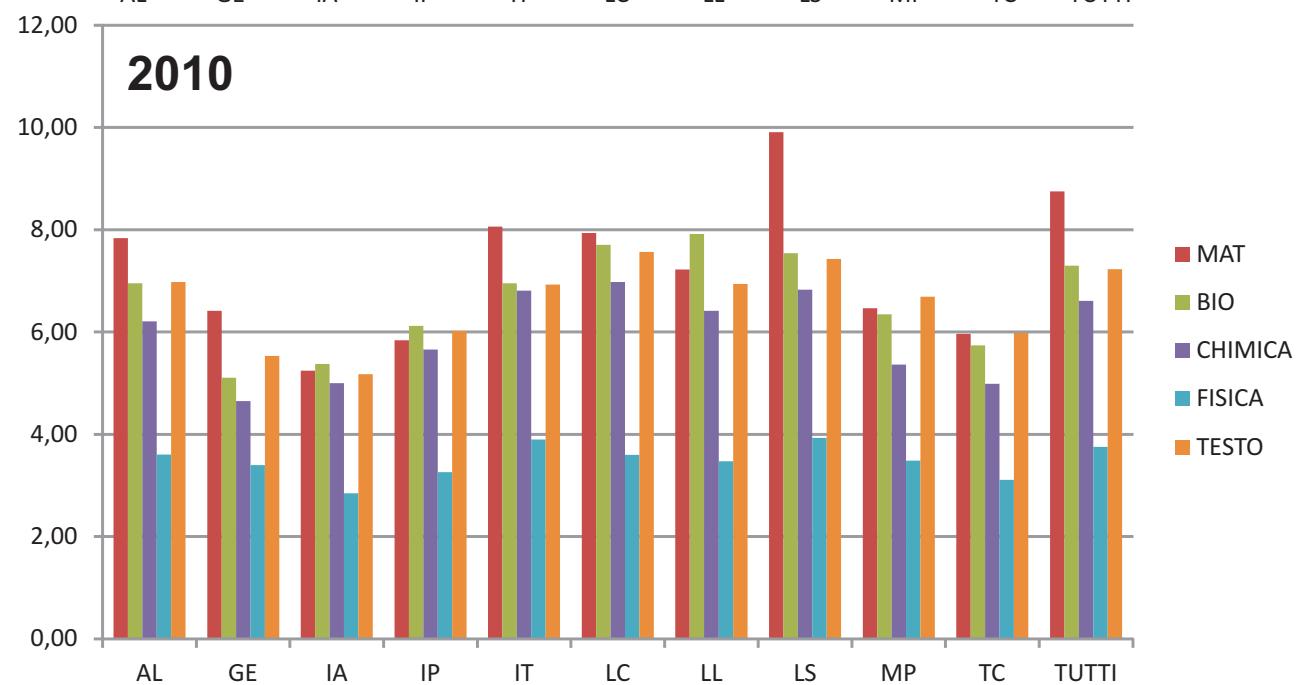
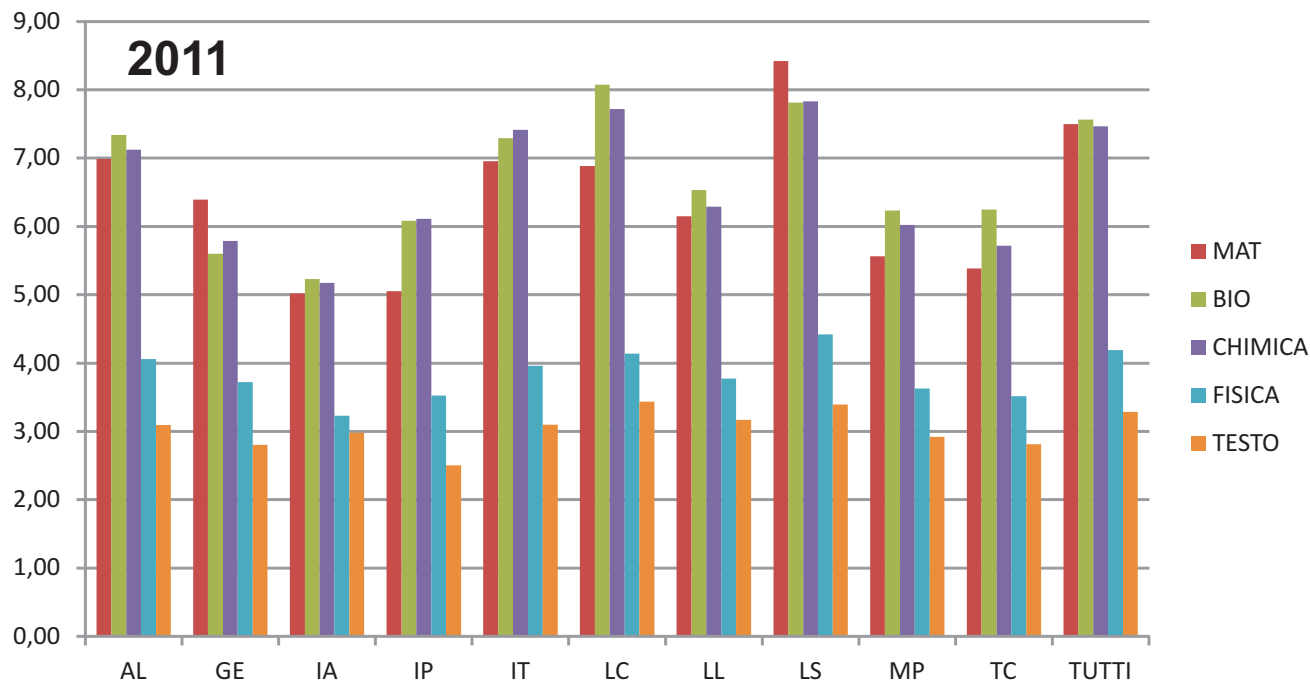
ANNO 2011	PARTECIPANTI	VDIP	MAT	BIO	CHIMICA	FISICA	TESTO	TOT
AL	754	81,22	6,99	7,34	7,12	4,06	3,09	28,60
GE	122	76,28	6,39	5,60	5,79	3,72	2,80	24,30
IA	57	80,53	5,02	5,23	5,18	3,23	2,98	21,63
IP	225	79,92	5,05	6,08	6,11	3,52	2,50	23,28
IT	651	78,43	6,96	7,29	7,41	3,96	3,10	28,72
LC	2061	83,06	6,88	8,07	7,72	4,14	3,43	30,25
LL	114	79,71	6,15	6,54	6,29	3,77	3,17	25,91
LS	5016	80,89	8,42	7,81	7,83	4,42	3,40	31,88
MP	581	80,56	5,56	6,23	6,02	3,63	2,92	24,37
TC	253	78,26	5,38	6,25	5,72	3,51	2,81	23,68
TUTTI	9834	81,02	7,50	7,56	7,47	4,19	3,29	30,00



ANNO 2010	PARTECIPANTI	VDIP	MAT	BIO	CHIMICA	FISICA	TESTO	TOT
AL	550	€ 81,45	€ 7,84	€ 6,95	€ 6,21	€ 3,60	€ 6,98	€ 31,58
GE	170	€ 74,49	€ 6,42	€ 5,11	€ 4,65	€ 3,40	€ 5,54	€ 25,11
IA	45	€ 80,62	€ 5,24	€ 5,38	€ 5,00	€ 2,84	€ 5,18	€ 23,64
IP	182	€ 78,71	€ 5,84	€ 6,12	€ 5,66	€ 3,26	€ 6,02	€ 26,90
IT	454	€ 79,23	€ 8,06	€ 6,96	€ 6,81	€ 3,90	€ 6,93	€ 32,65
LC	1616	€ 83,41	€ 7,93	€ 7,70	€ 6,98	€ 3,60	€ 7,57	€ 33,78
LL	85	€ 82,69	€ 7,22	€ 7,92	€ 6,41	€ 3,47	€ 6,94	€ 31,96
LS	4111	€ 81,31	€ 9,90	€ 7,54	€ 6,83	€ 3,93	€ 7,43	€ 35,63
MP	385	€ 81,48	€ 6,46	€ 6,35	€ 5,37	€ 3,49	€ 6,69	€ 28,36
TC	193	€ 77,62	€ 5,96	€ 5,74	€ 4,99	€ 3,11	€ 5,98	€ 25,79
TUTTI	7791	€ 81,35	€ 8,75	€ 7,30	€ 6,61	€ 3,76	€ 7,23	€ 33,64



TEST E TIPO SCUOLA



ANALISI QUESITO PER QUESITO

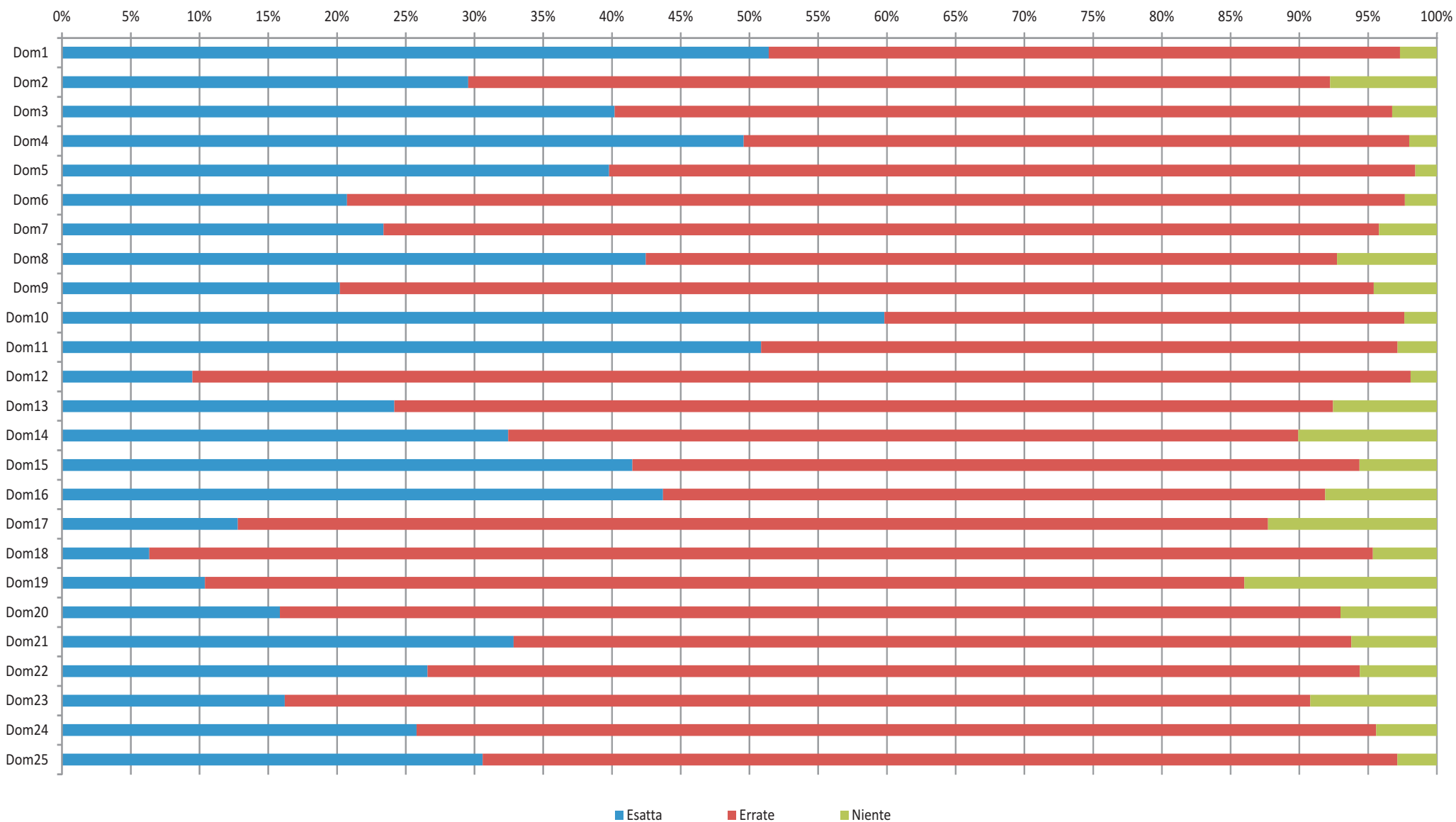
**CONDOTTO SU UN CAMPION DI 6898 STUDENTI
SOLO SEDI A 75 QUESITI**

QUESITI LINGUAGGIO MATEMATICA DI BASE

D	Domanda 1		D	Domanda 2		B	Domanda 3		A	Domanda 4		C	Domanda 5	
Risp A	22,35%	1542	Risp A	33,40%	2304	Risp A	7,78%	537	Risp A	49,58%	3420	Risp A	1,57%	108
Risp B	4,91%	339	Risp B	9,32%	643	Risp B	40,20%	2773	Risp B	26,09%	1800	Risp B	5,13%	354
Risp C	6,97%	481	Risp C	11,80%	814	Risp C	17,24%	1189	Risp C	6,93%	478	Risp C	39,79%	2745
Risp D	51,41%	3546	Risp D	29,54%	2038	Risp D	7,96%	549	Risp D	10,34%	713	Risp D	5,06%	349
Risp E	11,67%	805	Risp E	8,16%	563	Risp E	23,57%	1626	Risp E	5,04%	348	Risp E	46,88%	3234
Risp N	2,68%	185	Risp N	7,77%	536	Risp N	3,25%	224	Risp N	2,02%	139	Risp N	1,57%	108
E	Domanda 6		E	Domanda 7		B	Domanda 8		B	Domanda 9		A	Domanda 10	
Risp A	3,12%	215	Risp A	20,27%	1398	Risp A	15,73%	1085	Risp A	15,54%	1072	Risp A	59,81%	4126
Risp B	23,01%	1587	Risp B	11,64%	803	Risp B	42,46%	2929	Risp B	20,21%	1394	Risp B	6,23%	430
Risp C	44,85%	3094	Risp C	15,31%	1056	Risp C	9,51%	656	Risp C	18,93%	1306	Risp C	5,77%	398
Risp D	5,97%	412	Risp D	25,20%	1738	Risp D	15,02%	1036	Risp D	28,67%	1978	Risp D	9,32%	643
Risp E	20,73%	1430	Risp E	23,38%	1613	Risp E	10,02%	691	Risp E	12,05%	831	Risp E	16,50%	1138
Risp N	2,32%	160	Risp N	4,20%	290	Risp N	7,26%	501	Risp N	4,60%	317	Risp N	2,36%	163
A	Domanda 11		A	Domanda 12		B	Domanda 13		B	Domanda 14		B	Domanda 15	
Risp A	50,84%	3507	Risp A	9,48%	654	Risp A	15,58%	1075	Risp A	10,55%	728	Risp A	11,16%	770
Risp B	8,65%	597	Risp B	2,31%	159	Risp B	24,17%	1667	Risp B	32,46%	2239	Risp B	41,49%	2862
Risp C	6,22%	429	Risp C	3,65%	252	Risp C	19,27%	1329	Risp C	18,53%	1278	Risp C	8,76%	604
Risp D	17,25%	1190	Risp D	2,32%	160	Risp D	11,67%	805	Risp D	11,09%	765	Risp D	21,54%	1486
Risp E	14,18%	978	Risp E	80,33%	5541	Risp E	21,76%	1501	Risp E	17,29%	1193	Risp E	11,42%	788
Risp N	2,86%	197	Risp N	1,91%	132	Risp N	7,55%	521	Risp N	10,08%	695	Risp N	5,62%	388
C	Domanda 16		B	Domanda 17		D	Domanda 18		E	Domanda 19		A	Domanda 20	
Risp A	14,71%	1015	Risp A	27,34%	1886	Risp A	5,64%	389	Risp A	27,91%	1925	Risp A	15,85%	1093
Risp B	6,06%	418	Risp B	12,79%	882	Risp B	5,41%	373	Risp B	15,41%	1063	Risp B	20,67%	1426
Risp C	43,71%	3015	Risp C	18,85%	1300	Risp C	73,11%	5043	Risp C	21,33%	1471	Risp C	21,53%	1485
Risp D	11,64%	803	Risp D	13,64%	941	Risp D	6,35%	438	Risp D	10,96%	756	Risp D	29,24%	2017
Risp E	15,76%	1087	Risp E	15,11%	1042	Risp E	4,84%	334	Risp E	10,39%	717	Risp E	5,71%	394
Risp N	8,12%	560	Risp N	12,28%	847	Risp N	4,65%	321	Risp N	14,00%	966	Risp N	7,00%	483
D	Domanda 21		B	Domanda 22		A	Domanda 23		A	Domanda 24		B	Domanda 25	
Risp A	23,59%	1627	Risp A	8,79%	606	Risp A	16,19%	1117	Risp A	25,79%	1779	Risp A	18,73%	1292
Risp B	10,08%	695	Risp B	26,59%	1834	Risp B	10,22%	705	Risp B	11,09%	765	Risp B	30,59%	2110
Risp C	12,41%	856	Risp C	19,82%	1367	Risp C	39,53%	2727	Risp C	35,05%	2418	Risp C	3,52%	243
Risp D	32,85%	2266	Risp D	26,30%	1814	Risp D	17,31%	1194	Risp D	16,96%	1170	Risp D	28,44%	1962
Risp E	14,86%	1025	Risp E	12,92%	891	Risp E	7,54%	520	Risp E	6,70%	462	Risp E	15,85%	1093
Risp N	6,22%	429	Risp N	5,60%	386	Risp N	9,21%	635	Risp N	4,41%	304	Risp N	2,87%	198

QUESITI LINGUAGGIO MATEMATICA DI BASE

	Dom1	Dom2	Dom3	Dom4	Dom5	Dom6	Dom7	Dom8	Dom9	Dom10	Dom11	Dom12	Dom13	Dom14	Dom15	Dom16	Dom17	Dom18	Dom19	Dom20	Dom21
Esatta	51,41%	29,54%	40,20%	49,58%	39,79%	20,73%	23,38%	42,46%	20,21%	59,81%	50,84%	9,48%	24,17%	32,46%	41,49%	43,71%	12,79%	6,35%	10,39%	15,85%	32,85%
Errate	45,91%	62,68%	56,55%	48,41%	58,64%	76,95%	72,41%	50,28%	75,20%	37,82%	46,30%	88,61%	68,28%	57,47%	52,88%	48,17%	74,93%	89,00%	75,60%	77,15%	60,93%
Niente	2,68%	7,77%	3,25%	2,02%	1,57%	2,32%	4,20%	7,26%	4,60%	2,36%	2,86%	1,91%	7,55%	10,08%	5,62%	8,12%	12,28%	4,65%	14,00%	7,00%	6,22%



I due quesiti più **SEMPLICI**

MATEMATICA

1. La media aritmetica di due numeri s e t è $\frac{2}{3}$. Allora t è uguale a

- A. $\frac{4 - 2s}{3}$
- B. $\frac{3 - 2s}{2}$
- C. $\frac{4 - 3s}{2}$
- D. $\frac{4 - 3s}{3}$
- E. $\frac{2 - 3s}{3}$

D	Domanda 1	
Risp A	22,35%	1542
Risp B	4,91%	339
Risp C	6,97%	481
Risp D	51,41%	3546
Risp E	11,67%	805
Risp N	2,68%	185

10. Quale delle seguenti disuguaglianze è vera per ogni numero d maggiore di -2 e diverso da zero?

- A. $d^3 > -2d^2$
- B. $-1 + d < -3$
- C. $2d < -4$
- D. $-d > 2$
- E. $d^2 < -2d$

A	Domanda 10	
Risp A	59,81%	4126
Risp B	6,23%	430
Risp C	5,77%	398
Risp D	9,32%	643
Risp E	16,50%	1138
Risp N	2,36%	163

I due quesiti più DIFFICILI
MATEMATICA

12. Per verniciare la superficie di un cubo di volume V occorrono $600g$ di vernice. Quanta vernice serve per verniciare un cubetto di volume $\frac{1}{8}V$?

- A. $150g$
- B. $200g$
- C. $300g$
- D. $100g$
- E. $75g$

A	Domanda 12	
Risp A	9,48%	654
Risp B	2,31%	159
Risp C	3,65%	252
Risp D	2,32%	160
Risp E	80,33%	5541
Risp N	1,91%	132

18. In modalità “prestazioni elevate”, il consumo di energia di un computer portatile aumenta del 25% rispetto all’utilizzo normale. Di quanto diminuisce la durata della batteria nell’utilizzo “prestazioni elevate” rispetto all’utilizzo normale?

- A. 33%
- B. 40%
- C. 25%
- D. 20%
- E. 30%

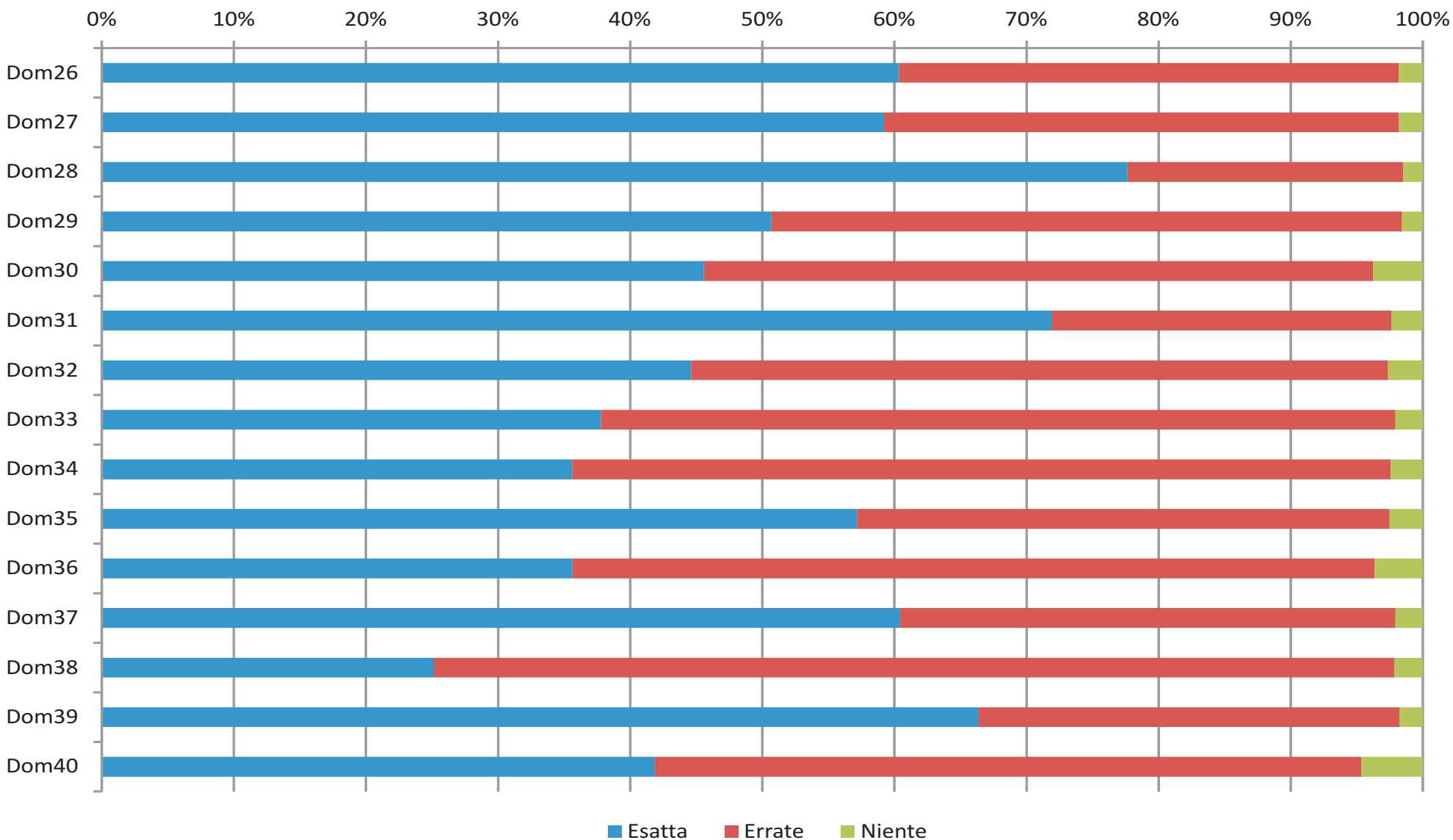
D	Domanda 18	
Risp A	5,64%	389
Risp B	5,41%	373
Risp C	73,11%	5043
Risp D	6,35%	438
Risp E	4,84%	334
Risp N	4,65%	321

QUESITI BIOLOGIA

E	Domanda 26		A	Domanda 27		C	Domanda 28		E	Domanda 29		B	Domanda 30	
Risp A	5,96%	411	Risp A	59,21%	4084	Risp A	12,76%	880	Risp A	5,89%	406	Risp A	7,81%	539
Risp B	2,19%	151	Risp B	2,67%	184	Risp B	4,23%	292	Risp B	15,27%	1053	Risp B	45,58%	3144
Risp C	19,02%	1312	Risp C	11,00%	759	Risp C	77,66%	5357	Risp C	10,80%	745	Risp C	18,92%	1305
Risp D	10,67%	736	Risp D	5,99%	413	Risp D	1,32%	91	Risp D	15,79%	1089	Risp D	18,67%	1288
Risp E	60,35%	4163	Risp E	19,34%	1334	Risp E	2,55%	176	Risp E	50,70%	3497	Risp E	5,28%	364
Risp N	1,81%	125	Risp N	1,80%	124	Risp N	1,48%	102	Risp N	1,57%	108	Risp N	3,74%	258
A	Domanda 31		B	Domanda 32		D	Domanda 33		B	Domanda 34		D	Domanda 35	
Risp A	71,95%	4963	Risp A	15,51%	1070	Risp A	19,88%	1371	Risp A	6,71%	463	Risp A	11,68%	806
Risp B	4,94%	341	Risp B	44,62%	3078	Risp B	21,95%	1514	Risp B	35,62%	2457	Risp B	3,49%	241
Risp C	3,89%	268	Risp C	8,71%	601	Risp C	1,84%	127	Risp C	24,37%	1681	Risp C	14,02%	967
Risp D	6,06%	418	Risp D	16,09%	1110	Risp D	37,78%	2606	Risp D	7,41%	511	Risp D	57,16%	3943
Risp E	10,80%	745	Risp E	12,42%	857	Risp E	16,50%	1138	Risp E	23,47%	1619	Risp E	11,12%	767
Risp N	2,36%	163	Risp N	2,64%	182	Risp N	2,06%	142	Risp N	2,42%	167	Risp N	2,52%	174
D	Domanda 36		E	Domanda 37		B	Domanda 38		C	Domanda 39		B	Domanda 40	
Risp A	27,07%	1867	Risp A	17,99%	1241	Risp A	0,54%	37	Risp A	17,86%	1232	Risp A	8,89%	613
Risp B	5,51%	380	Risp B	5,36%	370	Risp B	25,14%	1734	Risp B	3,54%	244	Risp B	41,87%	2888
Risp C	8,61%	594	Risp C	6,22%	429	Risp C	12,50%	862	Risp C	66,38%	4579	Risp C	25,43%	1754
Risp D	35,63%	2458	Risp D	7,92%	546	Risp D	10,38%	716	Risp D	6,05%	417	Risp D	11,42%	788
Risp E	19,53%	1347	Risp E	60,45%	4170	Risp E	49,32%	3402	Risp E	4,41%	304	Risp E	7,76%	535
Risp N	3,65%	252	Risp N	2,06%	142	Risp N	2,13%	147	Risp N	1,77%	122	Risp N	4,64%	320

QUESITI BIOLOGIA

	Dom26	Dom27	Dom28	Dom29	Dom30	Dom31	Dom32	Dom33	Dom34	Dom35	Dom36	Dom37	Dom38	Dom39	Dom40
Esatta	60,35%	59,21%	77,66%	50,70%	45,58%	71,95%	44,62%	37,78%	35,62%	57,16%	35,63%	60,45%	25,14%	66,38%	41,87%
Errate	37,84%	39,00%	20,86%	47,74%	50,68%	25,69%	52,74%	60,16%	61,96%	40,32%	60,71%	37,49%	72,73%	31,85%	53,49%
Niente	1,81%	1,80%	1,48%	1,57%	3,74%	2,36%	2,64%	2,06%	2,42%	2,52%	3,65%	2,06%	2,13%	1,77%	4,64%



I due quesiti più **SEMPLICI****BIOLOGIA**

28. I legami chimici che definiscono la struttura primaria delle proteine sono

- A. idrogeno
- B. ionici
- C. peptidici
- D. disolfuro
- E. dativi

C	Domanda 28	
Risp A	12,76%	880
Risp B	4,23%	292
Risp C	77,66%	5357
Risp D	1,32%	91
Risp E	2,55%	176
Risp N	1,48%	102

A	Domanda 31	
Risp A	71,95%	4963
Risp B	4,94%	341
Risp C	3,89%	268
Risp D	6,06%	418
Risp E	10,80%	745
Risp N	2,36%	163

31. Una malattia genetica del sangue è dovuta a un allele autosomico recessivo. Quale delle seguenti affermazioni è corretta?

- A. Due individui fenotipicamente normali possono avere figli, sia maschi che femmine, affetti dalla malattia
- B. Se il primo figlio maschio di una coppia è affetto dalla malattia, il successivo figlio maschio sarà certamente sano
- C. Da un genitore che manifesta la malattia e da uno sano si ottiene il 100% di figli maschi affetti
- D. Da una coppia di genitori fenotipicamente normali si ottiene il 100% di figli sani
- E. Un individuo affetto è certamente figlio di una coppia di genitori che manifestano la malattia

I due quesiti più DIFFICILI
BIOLOGIA

34. Una cellula vegetale immersa in una soluzione ipotonica
- A. non subisce alcuna modificazione visibile
 - B. assume acqua e diventa turgida
 - C. perde acqua e va incontro alla contrazione del citoplasma
 - D. perde consistenza
 - E. si rigonfia fino a scoppiare

B	Domanda 34	
Risp A	6,71%	463
Risp B	35,62%	2457
Risp C	24,37%	1681
Risp D	7,41%	511
Risp E	23,47%	1619
Risp N	2,42%	167

38. L'ossigeno rilasciato nel corso della fotosintesi delle piante proviene da
- A. degradazione dei grassi
 - B. scissione dell'acqua
 - C. ossidazione del NADPH
 - D. scomposizione degli zuccheri
 - E. scissione della CO₂

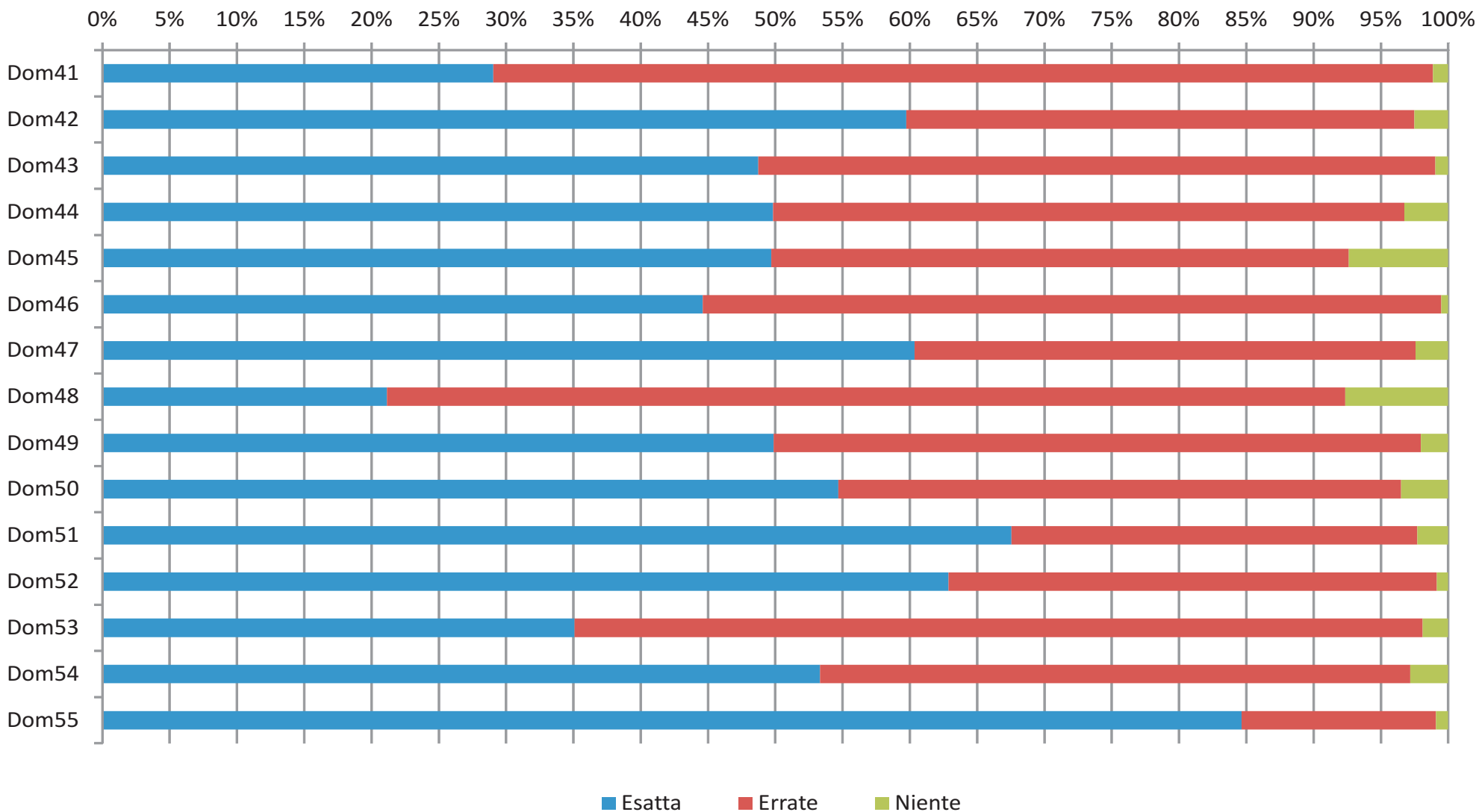
B	Domanda 38	
Risp A	0,54%	37
Risp B	25,14%	1734
Risp C	12,50%	862
Risp D	10,38%	716
Risp E	49,32%	3402
Risp N	2,13%	147

QUESITI CHIMICA

C	Domanda 41	E	Domanda 42	D	Domanda 43	C	Domanda 44	D	Domanda 45
Risp A	2,38% 164	Risp A	3,96% 273	Risp A	40,49% 2793	Risp A	12,32% 850	Risp A	9,65% 666
Risp B	47,81% 3298	Risp B	15,37% 1060	Risp B	1,41% 97	Risp B	9,37% 646	Risp B	9,61% 663
Risp C	29,05% 2004	Risp C	10,81% 746	Risp C	3,54% 244	Risp C	49,84% 3438	Risp C	10,60% 731
Risp D	6,76% 466	Risp D	7,63% 526	Risp D	48,74% 3362	Risp D	11,67% 805	Risp D	49,71% 3429
Risp E	12,87% 888	Risp E	59,73% 4120	Risp E	4,89% 337	Risp E	13,54% 934	Risp E	13,05% 900
Risp N	1,13% 78	Risp N	2,51% 173	Risp N	0,94% 65	Risp N	3,26% 225	Risp N	7,38% 509
C	Domanda 46	D	Domanda 47	C	Domanda 48	B	Domanda 49	C	Domanda 50
Risp A	2,51% 173	Risp A	5,10% 352	Risp A	23,24% 1603	Risp A	5,71% 394	Risp A	7,73% 533
Risp B	6,19% 427	Risp B	6,60% 455	Risp B	26,91% 1856	Risp B	49,87% 3440	Risp B	7,87% 543
Risp C	44,62% 3078	Risp C	14,18% 978	Risp C	21,14% 1458	Risp C	16,28% 1123	Risp C	54,68% 3772
Risp D	44,64% 3079	Risp D	60,35% 4163	Risp D	8,44% 582	Risp D	17,53% 1209	Risp D	18,95% 1307
Risp E	1,54% 106	Risp E	11,35% 783	Risp E	12,64% 872	Risp E	8,58% 592	Risp E	7,26% 501
Risp N	0,51% 35	Risp N	2,42% 167	Risp N	7,64% 527	Risp N	2,03% 140	Risp N	3,51% 242
C	Domanda 51	A	Domanda 52	A	Domanda 53	D	Domanda 54	B	Domanda 55
Risp A	9,38% 647	Risp A	62,87% 4337	Risp A	35,08% 2420	Risp A	17,24% 1189	Risp A	3,84% 265
Risp B	7,65% 528	Risp B	13,66% 942	Risp B	5,71% 394	Risp B	12,09% 834	Risp B	84,65% 5839
Risp C	67,54% 4659	Risp C	13,03% 899	Risp C	7,32% 505	Risp C	9,84% 679	Risp C	7,76% 535
Risp D	9,55% 659	Risp D	1,41% 97	Risp D	46,00% 3173	Risp D	53,33% 3679	Risp D	1,12% 77
Risp E	3,58% 247	Risp E	8,19% 565	Risp E	4,00% 276	Risp E	4,67% 322	Risp E	1,74% 120
Risp N	2,29% 158	Risp N	0,84% 58	Risp N	1,88% 130	Risp N	2,83% 195	Risp N	0,90% 62

QUESITI CHIMICA

	Dom41	Dom42	Dom43	Dom44	Dom45	Dom46	Dom47	Dom48	Dom49	Dom50	Dom51	Dom52	Dom53	Dom54	Dom55
Esatta	29,05%	59,73%	48,74%	49,84%	49,71%	44,62%	60,35%	21,14%	49,87%	54,68%	67,54%	62,87%	35,08%	53,33%	84,65%
Errate	69,82%	37,76%	50,32%	46,90%	42,91%	54,87%	37,23%	71,22%	48,10%	41,81%	30,17%	36,29%	63,03%	43,84%	14,45%
Niente	1,13%	2,51%	0,94%	3,26%	7,38%	0,51%	2,42%	7,64%	2,03%	3,51%	2,29%	0,84%	1,88%	2,83%	0,90%



I due quesiti più SEMPLICI
CHIMICA

51. Una soluzione acquosa di HCl 1 molare contiene 1 mole di acido

- A. per 1 litro di solvente puro
- B. per 1 mole di soluzione
- C. per 1 litro di soluzione
- D. per 100 g di soluzione
- E. per 1 kg di solvente puro

C	Domanda 51	
Risp A	9,38%	647
Risp B	7,65%	528
Risp C	67,54%	4659
Risp D	9,55%	659
Risp E	3,58%	247
Risp N	2,29%	158

55. Lo ione K^+ si forma da un atomo di potassio per

- A. perdita di un elettrone e acquisto di due protoni
- B. perdita di un elettrone
- C. acquisto di un protone
- D. perdita di un neutrone e un elettrone
- E. perdita di un neutrone

B	Domanda 55	
Risp A	3,84%	265
Risp B	84,65%	5839
Risp C	7,76%	535
Risp D	1,12%	77
Risp E	1,74%	120
Risp N	0,90%	62

I due quesiti più DIFFICILI
CHIMICA

41. I principali prodotti della combustione del motore di una automobile che funziona correttamente sono

- A. H_2O e NO
- B. CO_2 e NO
- C. CO_2 e H_2O
- D. CO e H_2O
- E. CO e NO

C	Domanda 41	
Risp A	2,38%	164
Risp B	47,81%	3298
Risp C	29,05%	2004
Risp D	6,76%	466
Risp E	12,87%	888
Risp N	1,13%	78

48. I principali ingredienti di una tavoletta di cioccolato al latte sono normalmente gli zuccheri, pari a circa il 47%. Se questi zuccheri sono rappresentati da saccarosio ($C_{12}H_{22}O_{11}$, $MM = 342,31$) quante molecole di zucchero sono contenute approssimativamente in una barretta di cioccolato al latte da 50g?

- A. $1,6 \cdot 10^{23}$
- B. $6,0 \cdot 10^{23}$
- C. $4,2 \cdot 10^{22}$
- D. $9,8 \cdot 10^{26}$
- E. $8,8 \cdot 10^{22}$

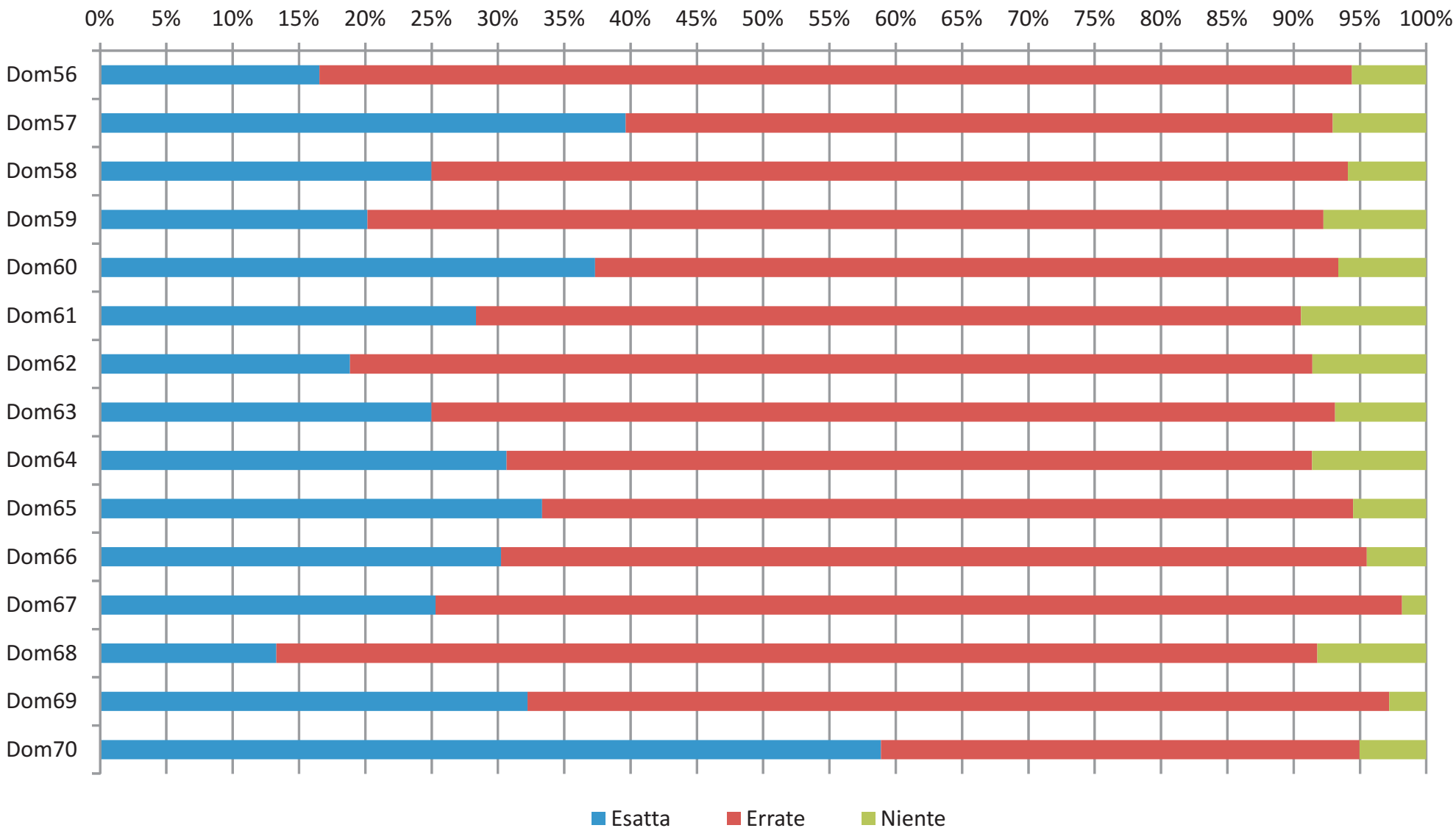
C	Domanda 48	
Risp A	23,24%	1603
Risp B	26,91%	1856
Risp C	21,14%	1458
Risp D	8,44%	582
Risp E	12,64%	872
Risp N	7,64%	527

QUESITI FISICA

D	Domanda 56		B	Domanda 57		C	Domanda 58		C	Domanda 59		D	Domanda 60	
Risp A	12,80%	883	Risp A	13,09%	903	Risp A	12,26%	846	Risp A	23,38%	1613	Risp A	16,61%	1146
Risp B	25,33%	1747	Risp B	39,63%	2734	Risp B	16,40%	1131	Risp B	15,53%	1071	Risp B	13,86%	956
Risp C	17,72%	1222	Risp C	12,79%	882	Risp C	24,99%	1724	Risp C	20,15%	1390	Risp C	14,19%	979
Risp D	16,54%	1141	Risp D	14,16%	977	Risp D	14,47%	998	Risp D	14,57%	1005	Risp D	37,32%	2574
Risp E	22,02%	1519	Risp E	13,28%	916	Risp E	25,96%	1791	Risp E	18,61%	1284	Risp E	11,38%	785
Risp N	5,60%	386	Risp N	7,05%	486	Risp N	5,91%	408	Risp N	7,76%	535	Risp N	6,64%	458
D	Domanda 61		B	Domanda 62		B	Domanda 63		B	Domanda 64		C	Domanda 65	
Risp A	6,80%	469	Risp A	12,42%	857	Risp A	11,35%	783	Risp A	14,66%	1011	Risp A	17,73%	1223
Risp B	19,90%	1373	Risp B	18,85%	1300	Risp B	24,99%	1724	Risp B	30,65%	2114	Risp B	15,34%	1058
Risp C	12,32%	850	Risp C	32,78%	2261	Risp C	33,94%	2341	Risp C	21,86%	1508	Risp C	33,33%	2299
Risp D	28,34%	1955	Risp D	12,45%	859	Risp D	9,12%	629	Risp D	11,89%	820	Risp D	15,34%	1058
Risp E	23,20%	1600	Risp E	14,90%	1028	Risp E	13,73%	947	Risp E	12,34%	851	Risp E	12,74%	879
Risp N	9,44%	651	Risp N	8,60%	593	Risp N	6,87%	474	Risp N	8,61%	594	Risp N	5,52%	381
A	Domanda 66		C	Domanda 67		C	Domanda 68		E	Domanda 69		A	Domanda 70	
Risp A	30,24%	2086	Risp A	38,84%	2679	Risp A	33,60%	2318	Risp A	25,14%	1734	Risp A	58,87%	4061
Risp B	18,93%	1306	Risp B	24,22%	1671	Risp B	12,34%	851	Risp B	20,67%	1426	Risp B	8,58%	592
Risp C	21,95%	1514	Risp C	25,30%	1745	Risp C	13,29%	917	Risp C	4,83%	333	Risp C	7,00%	483
Risp D	13,61%	939	Risp D	6,23%	430	Risp D	14,99%	1034	Risp D	14,32%	988	Risp D	11,67%	805
Risp E	10,79%	744	Risp E	3,58%	247	Risp E	17,56%	1211	Risp E	32,24%	2224	Risp E	8,84%	610
Risp N	4,48%	309	Risp N	1,83%	126	Risp N	8,22%	567	Risp N	2,80%	193	Risp N	5,03%	347

QUESITI FISICA

	Dom56	Dom57	Dom58	Dom59	Dom60	Dom61	Dom62	Dom63	Dom64	Dom65	Dom66	Dom67	Dom68	Dom69	Dom70
Esatta	16,54%	39,63%	24,99%	20,15%	37,32%	28,34%	18,85%	24,99%	30,65%	33,33%	30,24%	25,30%	13,29%	32,24%	58,87%
Errate	77,86%	53,32%	69,09%	72,09%	56,05%	62,22%	72,56%	68,14%	60,74%	61,15%	65,28%	72,88%	78,49%	64,96%	36,10%
Niente	5,60%	7,05%	5,91%	7,76%	6,64%	9,44%	8,60%	6,87%	8,61%	5,52%	4,48%	1,83%	8,22%	2,80%	5,03%



I due quesiti più SEMPLICI
FISICA

57. Un blocco viene lanciato su un piano inclinato privo di attrito con velocità $v = 2\text{m/s}$. Si vuole conoscere l'altezza h cui arriva il blocco.

- A. 15 cm
- B. 20 cm
- C. 30 cm
- D. 10 cm
- E. 25 cm

B	Domanda 57	
Risp A	13,09%	903
Risp B	39,63%	2734
Risp C	12,79%	882
Risp D	14,16%	977
Risp E	13,28%	916
Risp N	7,05%	486

70. Un'onda longitudinale con frequenza 200 Hz ha una lunghezza d'onda pari a 0,5 m. Calcolare la velocità di propagazione.

- A. 100 m/s
- B. 10 m/s
- C. 300 m/s
- D. 20 m/s
- E. 200 m/s

A	Domanda 70	
Risp A	58,87%	4061
Risp B	8,58%	592
Risp C	7,00%	483
Risp D	11,67%	805
Risp E	8,84%	610
Risp N	5,03%	347

I due quesiti più DIFFICILI
FISICA

56. Un tram percorre un cammino rettilineo a velocità costante $v_0 = 36\text{km/h}$. A un certo punto passa accanto ad un motociclista fermo che si muove immediatamente in moto rettilineo per inseguirlo, con accelerazione $a = 0,1\text{m/s}^2$. Trascurando la resistenza dell'aria, dopo quanti metri il motociclista raggiunge il tram?

- A. 5 km
- B. 1 km
- C. 4 km
- D. 2 km
- E. 3 km

D	Domanda 56	
Risp A	12,80%	883
Risp B	25,33%	1747
Risp C	17,72%	1222
Risp D	16,54%	1141
Risp E	22,02%	1519
Risp N	5,60%	386

68. Due batterie di forza elettromotrice $\epsilon_1 = 20\text{V}$ ed $\epsilon_2 = 8\text{V}$ e resistenza interna $r_1 = 0,5\Omega$ e $r_2 = 0,2\Omega$ sono poste in serie e connesse fra loro tramite i morsetti negativi. In serie con loro è posta una resistenza $R = 5,3\Omega$. Si vuole conoscere il valore della corrente nel circuito.

- A. 4,7 A
- B. 3,0 A
- C. 2,0 A
- D. 5,3 A
- E. 2,3 A

C	Domanda 68	
Risp A	33,60%	2318
Risp B	12,34%	851
Risp C	13,29%	917
Risp D	14,99%	1034
Risp E	17,56%	1211
Risp N	8,22%	567

COMPrensione DEL TESTO BIOLOGIA

A		Domanda 71		A		Domanda 72		E		Domanda 73		C		Domanda 74		D		Domanda 75	
Risp A	58,39%	4028	Risp A	73,35%	5060	Risp A	4,42%	305	Risp A	8,23%	568	Risp A	6,42%	443					
Risp B	5,68%	392	Risp B	3,58%	247	Risp B	4,49%	310	Risp B	12,41%	856	Risp B	5,97%	412					
Risp C	10,38%	716	Risp C	5,28%	364	Risp C	4,55%	314	Risp C	43,66%	3012	Risp C	2,84%	196					
Risp D	11,61%	801	Risp D	4,07%	281	Risp D	4,02%	277	Risp D	17,96%	1239	Risp D	78,10%	5387					
Risp E	7,83%	540	Risp E	10,22%	705	Risp E	77,59%	5352	Risp E	12,66%	873	Risp E	2,39%	165					
Risp N	6,10%	421	Risp N	3,49%	241	Risp N	4,93%	340	Risp N	5,07%	350	Risp N	4,28%	295					

	Dom71	Dom72	Dom73	Dom74	Dom75
Esatta	58,39%	73,35%	77,59%	43,66%	78,10%
Errate	35,50%	23,15%	17,48%	51,26%	17,63%
Niente	6,10%	3,49%	4,93%	5,07%	4,28%

