

# TEST PER I CORSI DI SCIENZE A NUMERO PROGRAMMATO

**9 Settembre 2014**

**DATI STATISTICI DI SINTESI**



# DATI CISIA - MARZO, SETTEMBRE 2014

test erogati al 15 settembre

## CARTACEI

20mila TIP Ingegneria

20mila TIP Scienze

10mila TIP Economia

3mila TIP Farmacia

12mila TIP Inglese

Sia i test di **Ingegneria** che di **Scienze** sono utilizzati non solo per i corsi di riferimento storici.

Diversi corsi di Scienze utilizzano il test Ingegneria  
Diversi corsi di Ambito Scientifico e Tecnologico utilizzano il test di Selezione di Scienze

7 sedi di **Farmacia** (Catania, Firenze, Modena, Bologna, Parma, Pavia, Trieste) hanno utilizzato o un test erogato dal CISIA o hanno richiesto il nostro supporto tecnico

## ONLINE

17mila TOLC-I

5mila TOLC-E

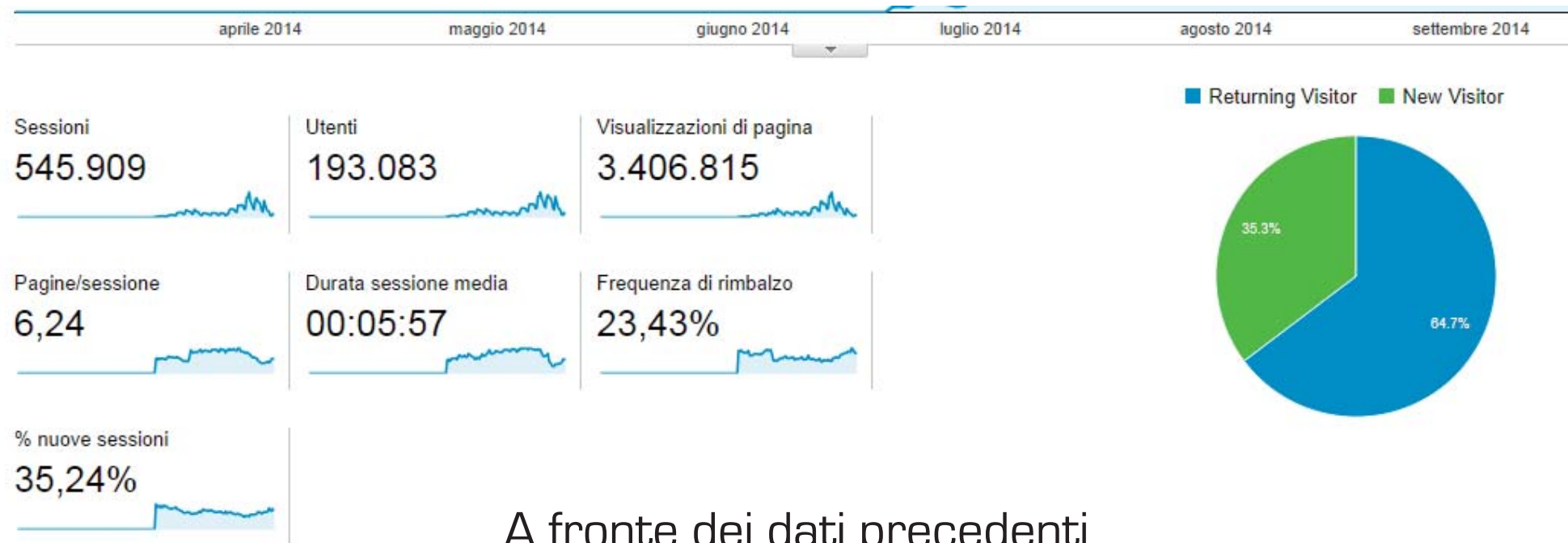
8mila OFA

circa **95mila** test erogati

circa **80mila** utenti unici a cui abbiamo erogato test ufficiali

sono **83** le sedi per le quali abbiamo fornito il nostro supporto

# DATI PORTALE - MARZO, SETTEMBRE 2014



A fronte dei dati precedenti



**193mila** utenti unici utilizzano i servizi e le informazioni presenti sul portale  
(più del doppio degli utenti ufficiali ai test)

**317mila** test di «Allenamento» erogati

# COS'E IL TOLC



- Il TOLC-E è uno strumento di **orientamento e di valutazione** delle capacità iniziali per l'ingresso ai Corsi di studio in Economia delle strutture appartenenti alle Università Italiane, utilizzabile per la selezione dei candidati all'accesso, erogato su piattaforma informatizzata.
- Il TOLC è un **test individuale**, diverso da candidato a candidato, ed è composto da quesiti selezionati automaticamente e casualmente da un software proprietario realizzato e gestito dal CISIA. Tutti i **test generati** hanno comunque una **difficoltà analoga**.
- Le sedi aderenti al TOLC **demandano al CISIA la gestione delle iscrizioni e la riscossione di un contributo obbligatorio**, unico a livello nazionale, accettato dalla sede partecipante, come quota di iscrizione al TOLC, **fissato in € 28**. Al termine dell'erogazione annuale dei TOLC il CISIA versa alle sedi partecipanti le somme riscosse dagli iscritti, riservandosi di trattenere a titolo corrispettivo del servizio reso di 13 (IVA inclusa). Alla sede vengono riversate 15 EURO per ogni partecipante.
- Le sedi partecipanti vengono **accrediate dal CISIA** ed adottano tutte le stesse modalità operative e per questo Il TOLC è **spendibile in ogni sede partecipante al progetto**, ovvero il test può essere svolto in una qualsiasi sede ed essere utilizzato per l'iscrizione ad una qualunque delle sedi partecipanti.

# IL TEST DI SELEZIONE 2014

# DATI DI CONFRONTO GENERALE

Analisi di dettaglio condotta esclusivamente per gli studenti che hanno sostenuto un test completo con i primi 75 quesiti utile per l'accesso ai corsi ad indirizzo prevalentemente biologico (75 quesiti).

Nel 2014 viene introdotto il sistema di penalizzazione delle risposte errate.

L'Approccio al test degli studenti cambia notevolmente. Il Confronto tra prima e dopo risulta difficile.

Nel 2014 si assiste ad un aumento considerevole dei partecipanti al test di Selezione con l'innesto delle sedi di Firenze e Roma La Sapienza oltre che per l'utilizzo del test in alcune sedi per altri corsi di studio comunque di ambito Tecnico e Scientifico.

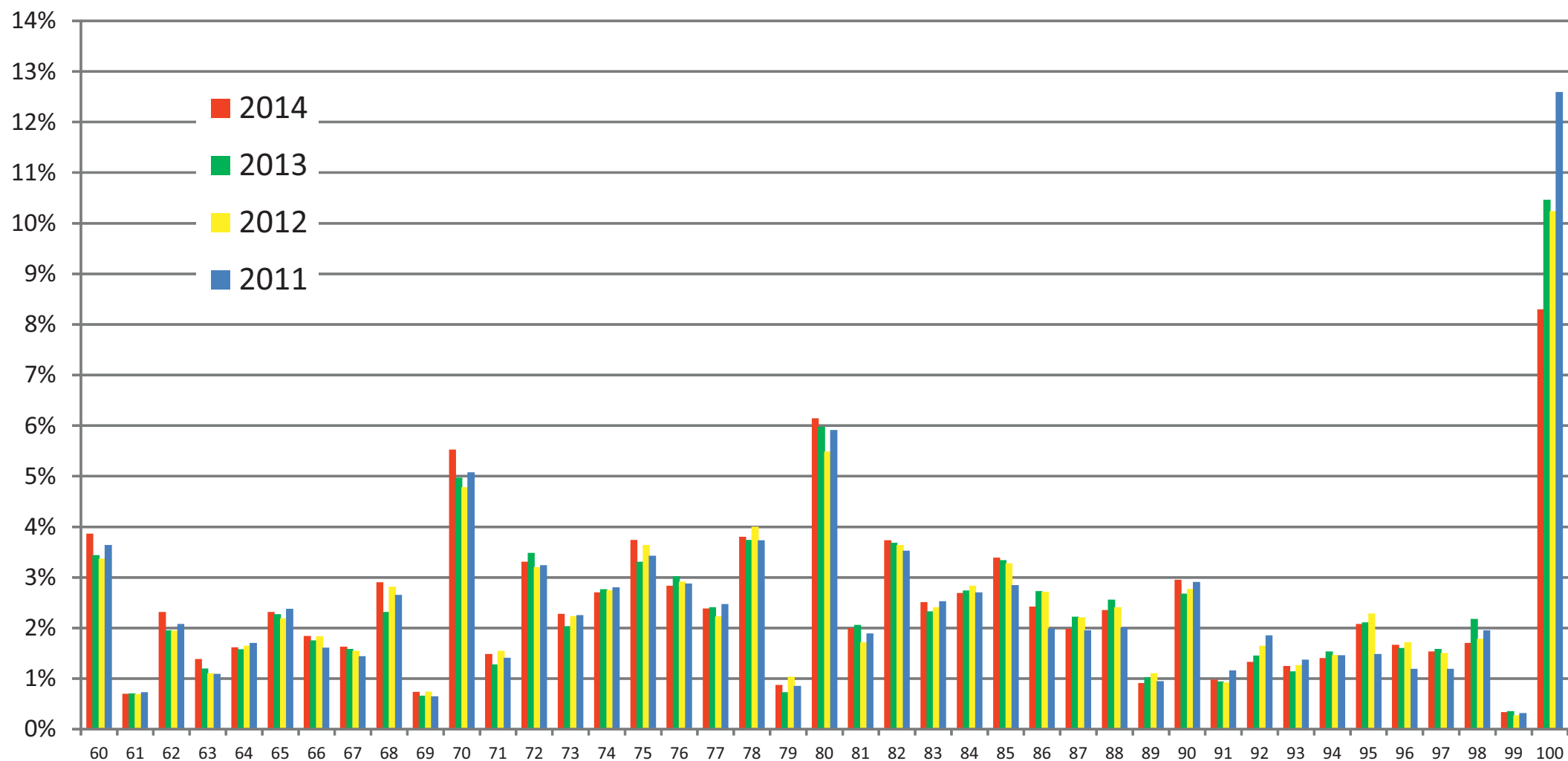
SEDE	PARTECIPANTI						SOLO ANALISI SU TEST A 75 QUESITI - AREA BIOLOGICA - MEDIA RISPOSTE ESATTE - MEDIA PUNTEGGI TOTALI FINO AL 2013 - 2014 PENALIZZAZIONE																										
	2014		2013		2012		VOTO DIPLOMA			MAT DI BASE			BIOLOGIA			CHIMICA			FISICA			TESTO			TOTALE								
	A 75	AL	A 75	AL	A 75	AL	2014	2013	2012	2014	2013	2012	2014	2013	2012	2014	2013	2012	2014	2013	2012	2014	2013	2012	2014	2013	2012						
BOLOGNA				1130																													
CAGLIARI	710	551	952	594	893	663	78,05	78,40	78,25	4,75	4,30	6,80	5,34	7,94	7,07	3,45	4,43	7,58	2,25	3,34	4,68	3,89	7,53	6,95	19,69	27,54	33,07						
CATANIA	2489		1435	92	1610	104	79,76	81,50	81,67	4,65	3,01	5,74	4,73	7,76	6,40	3,36	3,24	6,56	1,97	1,75	3,17	3,64	7,49	6,65	18,34	24,77	28,53						
COSENZA	527	167	458	265	309	353	83,76	84,22	84,70	3,70	3,98	5,38	3,64	6,98	6,58	2,57	3,85	6,34	1,61	3,10	3,99	3,17	6,82	6,65	14,69	31,10	28,94						
FERRARA	355		272		350		78,23	80,40	79,02	7,89	5,57	8,93	6,80	8,43	7,88	4,77	4,81	7,95	3,00	4,05	4,93	4,97	8,24	7,61	27,43	31,10	37,29						
FIRENZE	1295						79,30			7,84			6,25			4,35			2,84			4,81			26,09								
GENOVA	243		275		447		76,98	77,46	76,60	7,17	5,20	8,00	6,09	7,83	7,06	4,13	4,37	7,30	2,37	3,33	4,65	4,75	7,61	7,18	24,51	28,34	34,19						
MILANO BICOCCA	1326		753	508	643		77,60	78,45	77,93	9,24	7,26	9,86	8,19	9,00	8,20	5,37	5,06	8,46	3,79	4,28	5,42	7,06	8,64	8,52	33,66	34,23	40,45						
MILANO STATALE	654	1093	781	477	789	412	76,86	78,69	78,06	8,76	6,44	9,83	7,26	8,93	8,34	4,81	4,96	8,40	3,17	4,12	5,29	5,45	8,49	7,76	29,43	32,95	39,62						
MODENA	421	83	413		397		79,26	82,81	81,56	9,30	6,92	10,25	7,20	9,44	8,69	5,32	5,58	8,89	3,23	4,35	5,48	5,49	8,66	8,01	30,54	34,95	41,33						
MOLISE	82		105		96		83,42	80,94	82,41	4,25	2,75	6,28	4,96	6,63	6,53	2,55	2,71	6,38	1,76	1,26	3,59	3,68	6,86	6,25	17,20	20,21	29,03						
NAPOLI FEDERICO II	1651		1621		1649		82,30	82,87	82,93	5,34	2,93	7,26	5,31	7,14	7,15	3,86	3,16	7,41	1,98	1,42	4,62	4,15	7,45	6,90	20,64	22,10	33,35						
PARMA	285		361	98	328	66	80,51	81,83	80,44	7,84	5,53	8,66	6,64	8,36	7,88	4,65	4,54	7,77	2,65	3,84	4,85	5,31	8,15	7,46	27,09	30,41	36,63						
PAVIA	482		502		337		81,24	81,23	81,29	8,08	6,10	9,39	6,74	8,79	8,30	4,95	5,01	8,32	2,82	3,98	5,28	5,40	8,37	7,90	28,00	32,26	39,19						
PISA	718		793		814	70	81,57	81,19	81,58	8,24	5,78	9,91	6,76	8,66	8,36	4,62	4,99	8,57	3,08	3,74	5,47	5,18	8,13	7,76	27,88	31,30	40,06						
ROMA LA SAPIENZA	1789						80,31			6,51			6,20			4,27			2,74			4,76			24,48								
ROMA TOR VERGATA	753		963		848		80,08	80,30	80,34	5,79	4,78	7,65	5,63	7,94	7,41	3,88	4,41	7,69	2,44	3,60	4,94	4,59	4,06	7,25	22,34	24,79	34,95						
ROMA TRE	248		409				79,70	77,42		5,57	3,37		5,86	7,22		3,86	3,26		2,24	1,83		5,37	7,78		22,90	23,45							
SALERNO	694		725		822		82,13	82,36	82,71	5,26	4,50	7,06	4,78	7,56	7,03	3,25	4,23	7,47	1,96	3,38	4,64	3,86	7,34	6,77	19,11	27,01	32,97						
SANNIO	572	13	573	18	319	38	81,74	81,70	82,88	6,80	3,80	8,34	5,10	7,08	7,49	4,92	3,62	8,01	2,61	2,64	4,67	4,04	6,97	7,15	23,48	24,11	35,66						
SIENA	193		222		180		80,81	82,22	83,19	5,68	4,84	7,23	5,56	8,16	7,37	3,74	4,47	7,61	2,02	3,67	4,38	4,52	8,00	7,14	21,52	29,14	33,73						
TORINO	1234		1108		1130		78,77	80,10	80,37	8,46	5,10	8,72	6,95	8,31	7,67	5,22	4,37	7,97	3,24	2,96	4,31	5,62	8,32	7,63	29,50	29,06	36,31						
TRENTO	348		341		250		81,87	81,22	81,56	11,14	5,97	11,40	8,53	8,89	9,20	6,52	4,95	9,14	4,46	3,43	6,14	6,22	8,63	8,28	36,87	31,87	44,16						
TRIESTE		461		440	334	78			80,11		10,59			8,79				8,82			5,83		8,09				42,12						
<b>TOTALE</b>	<b>17069</b>	<b>2368</b>	<b>13280</b>	<b>3622</b>	<b>12545</b>	<b>1784</b>	<b>80,02</b>	<b>80,81</b>	<b>80,82</b>	<b>6,74</b>	<b>4,72</b>	<b>8,05</b>	<b>6,03</b>	<b>8,03</b>	<b>7,61</b>	<b>4,26</b>	<b>4,22</b>	<b>7,73</b>	<b>2,63</b>	<b>3,05</b>	<b>4,67</b>	<b>4,75</b>	<b>7,58</b>	<b>7,31</b>	<b>24,41</b>	<b>27,99</b>	<b>35,26</b>						
<b>T</b>	<b>19437</b>	<b>T</b>	<b>16902</b>	<b>T</b>	<b>14329</b>																												

2014	2013	2012
<b>T 19437</b>	<b>T 16902</b>	<b>T 14329</b>

2014  
risposte esatte

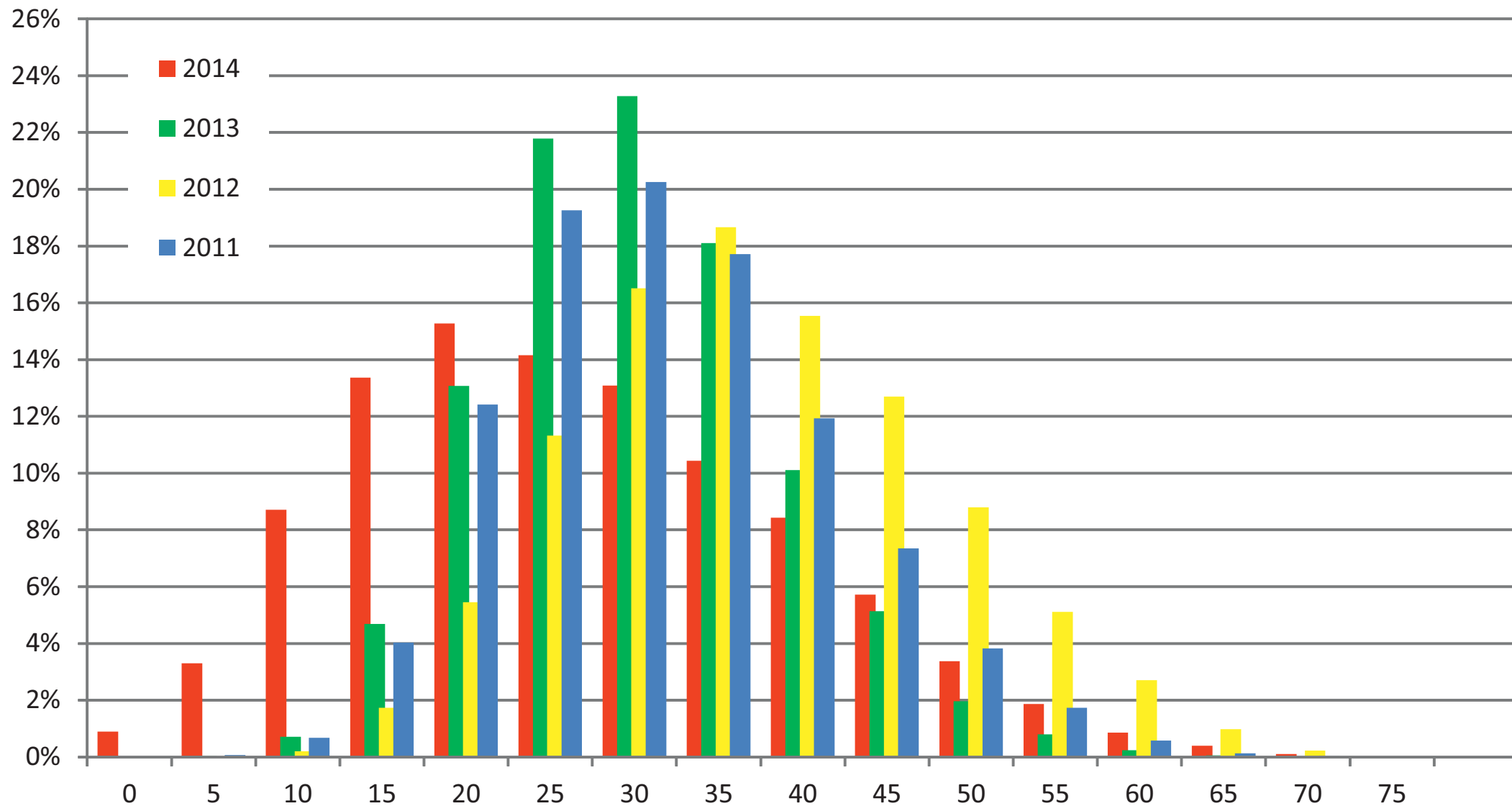
ES1	ES2	ES3	ES4	ES5	EST_TOT
8,24	6,94	5,30	4,03	5,32	29,84

## DISTRIBUZIONE DEI VOTI DI DIPLOMA DEI PARTECIPANTI NEGLI ANNI



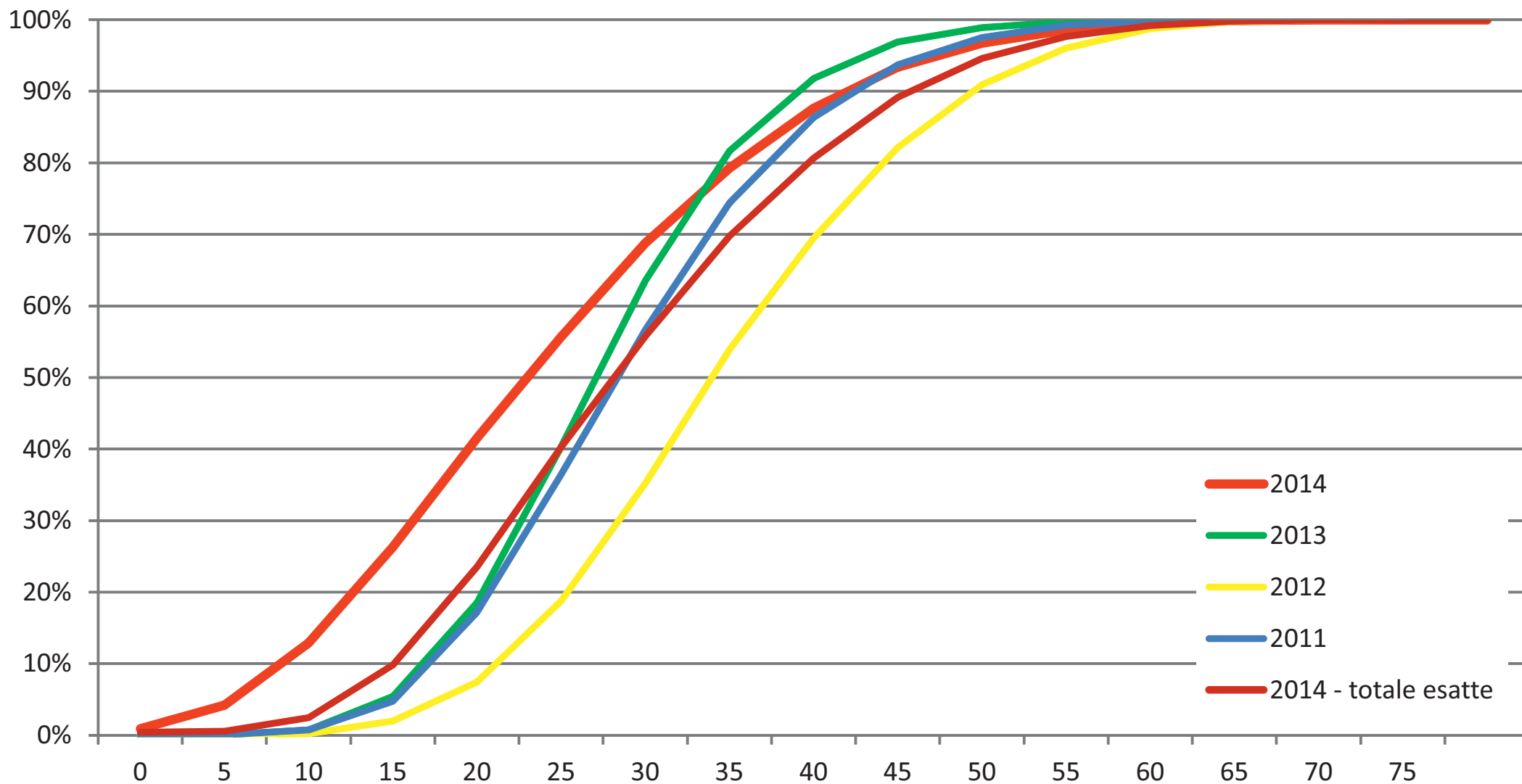
**Nel 2014, aumenta il numero dei partecipanti, cambia la distribuzione dei voti di maturità**

# DISTRIBUZIONE PERCENTUALE E PERCENTUALE CUMULATA DEL PUNTEGGIO TOTALE





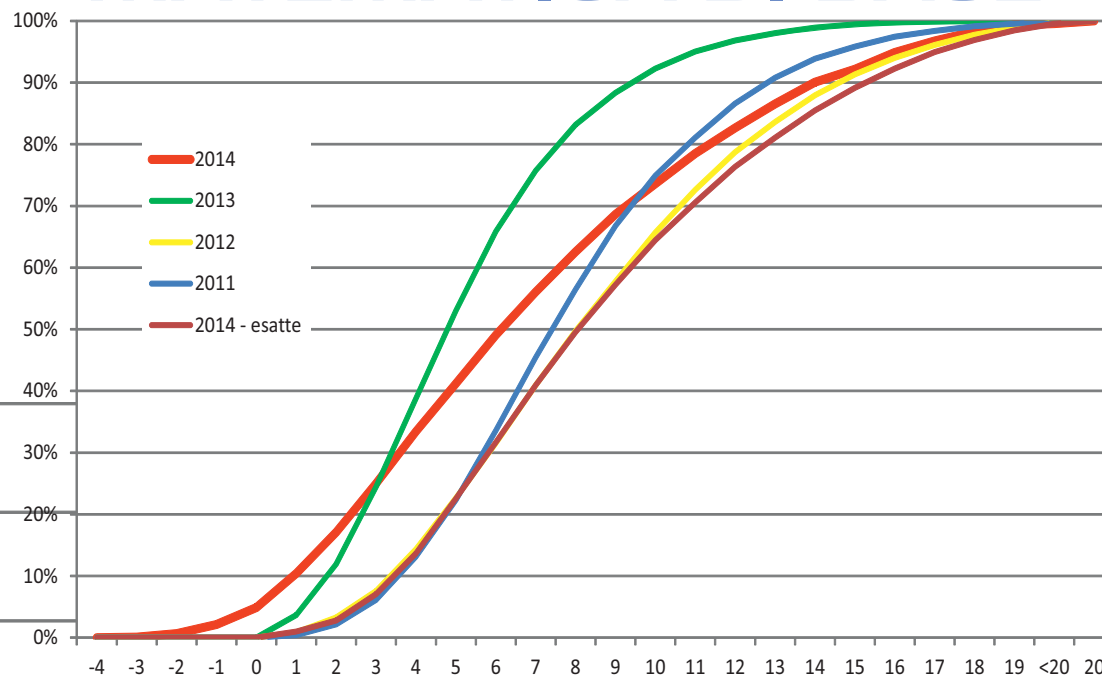
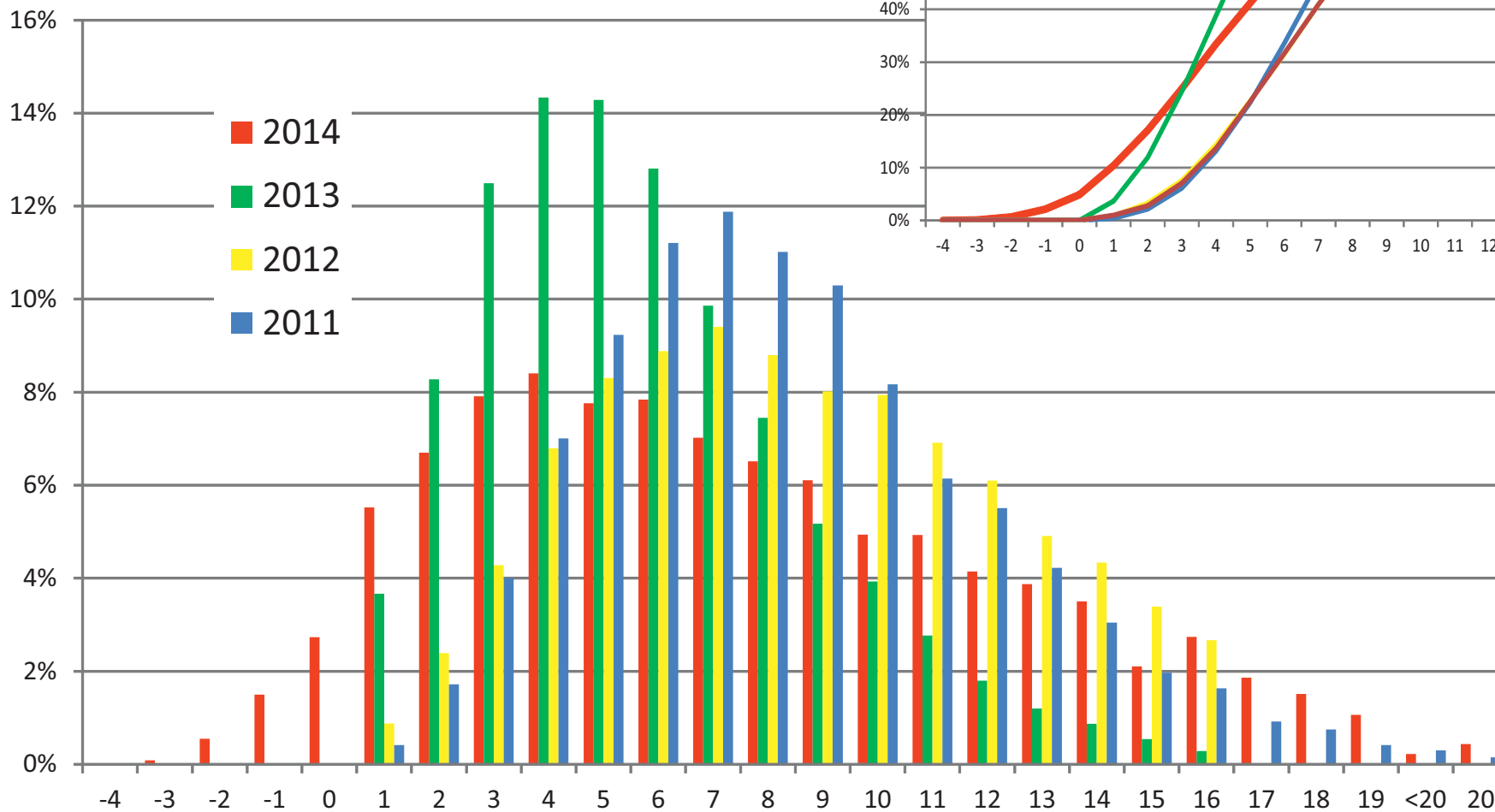
# DISTRIBUZIONE PERCENTUALE E PERCENTUALE CUMULATA DEL PUNTEGGIO TOTALE



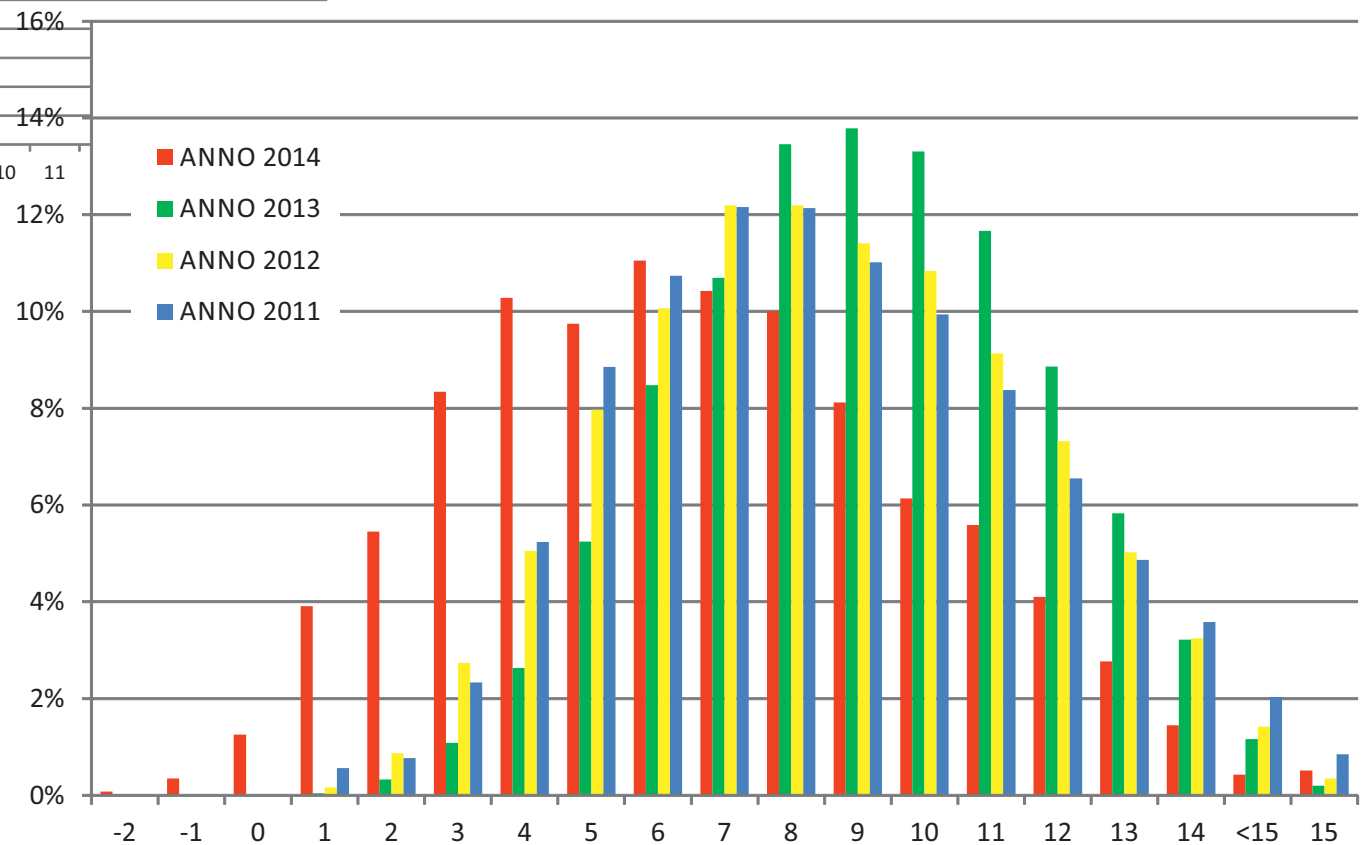
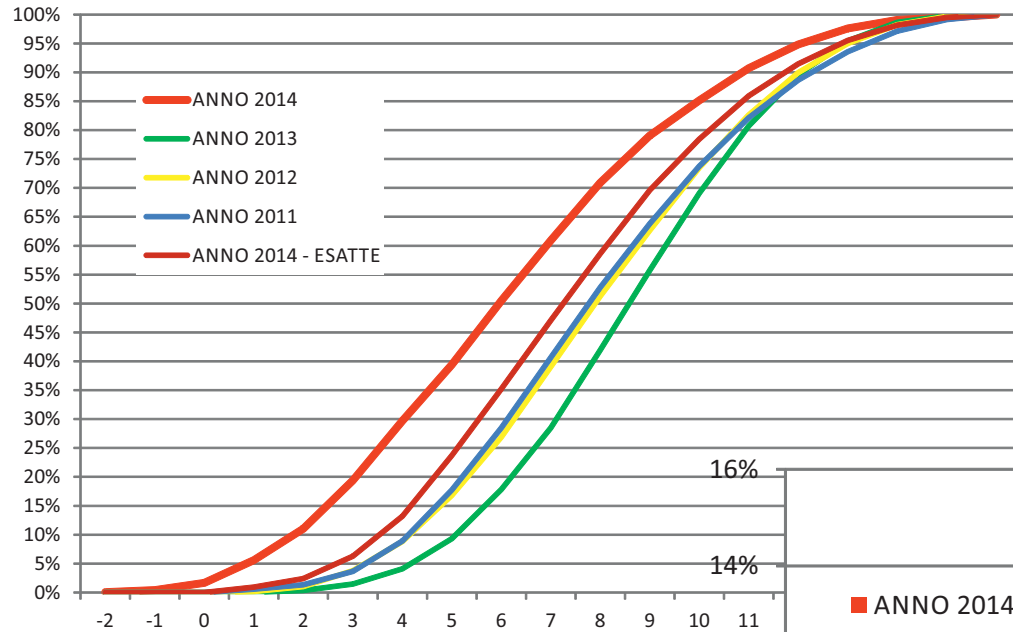
2014 - 20 quesiti  
 2013 - 20 quesiti  
 2012 - 20 quesiti  
 2011 - 25 quesiti

Il tempo a disposizione negli anni  
 è stato sempre di 60 minuti

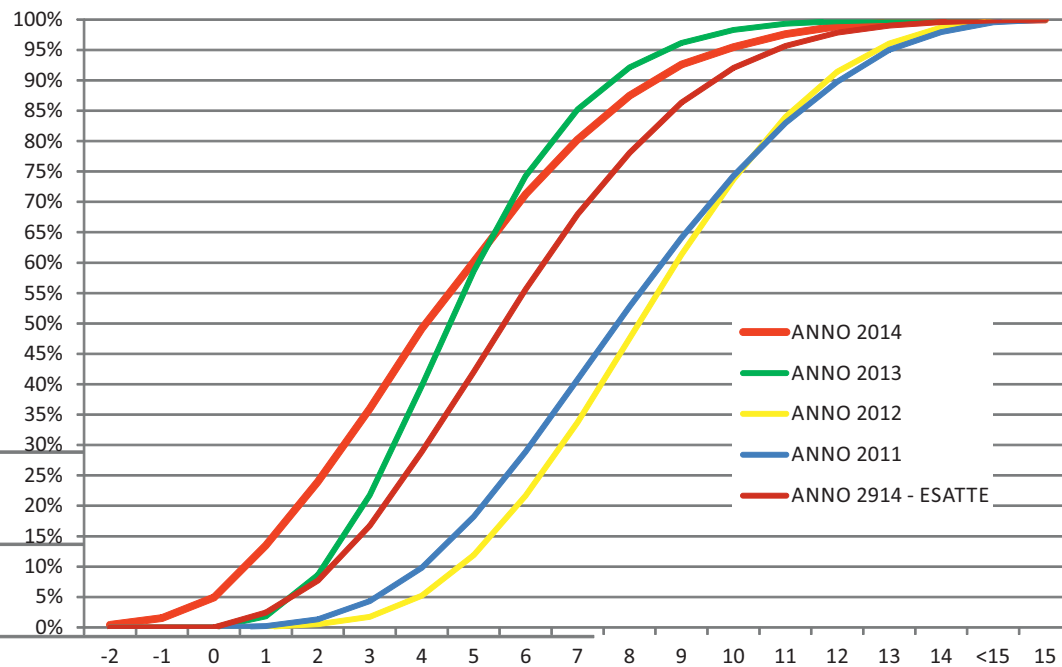
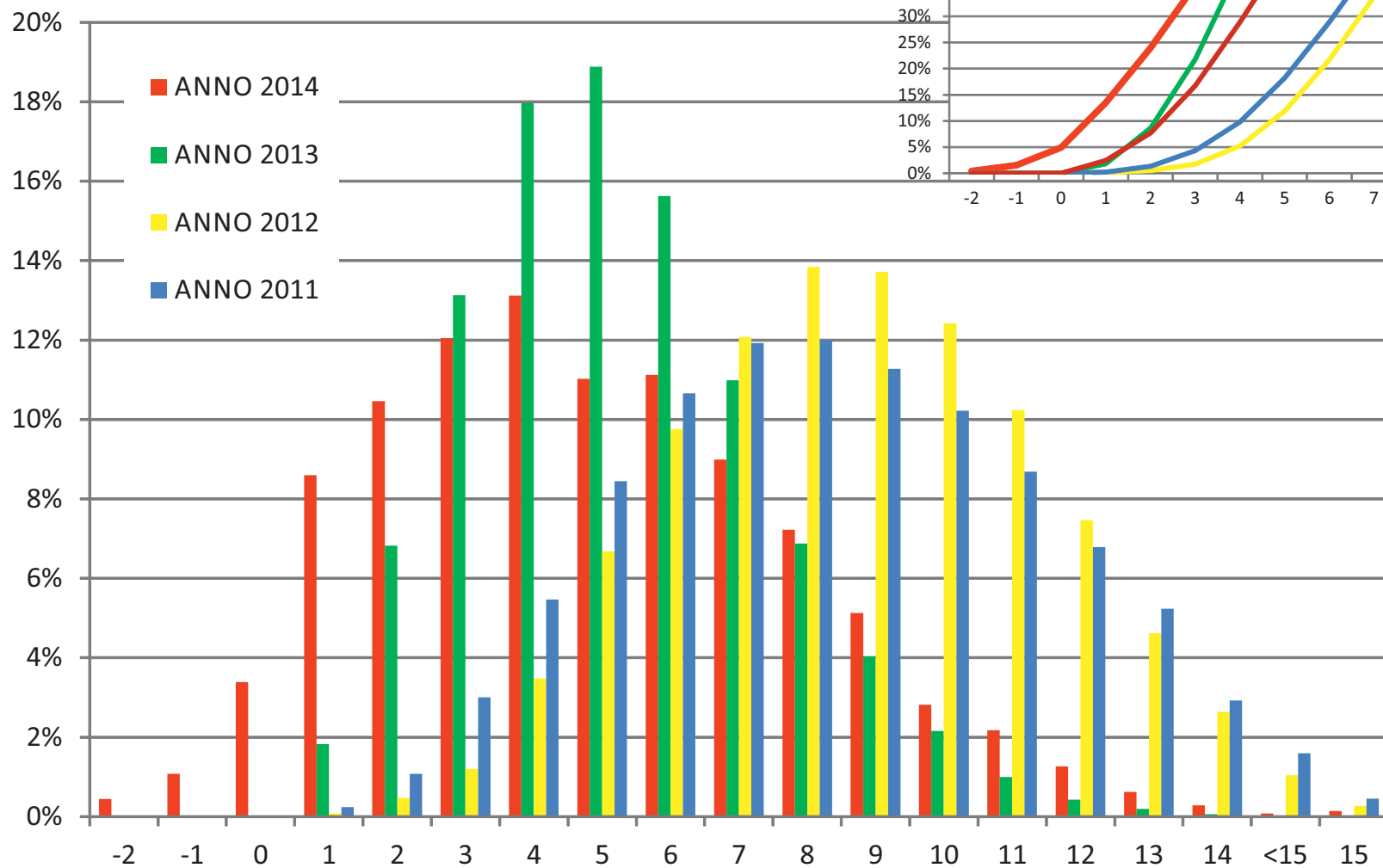
# MATEMATICA DI BASE



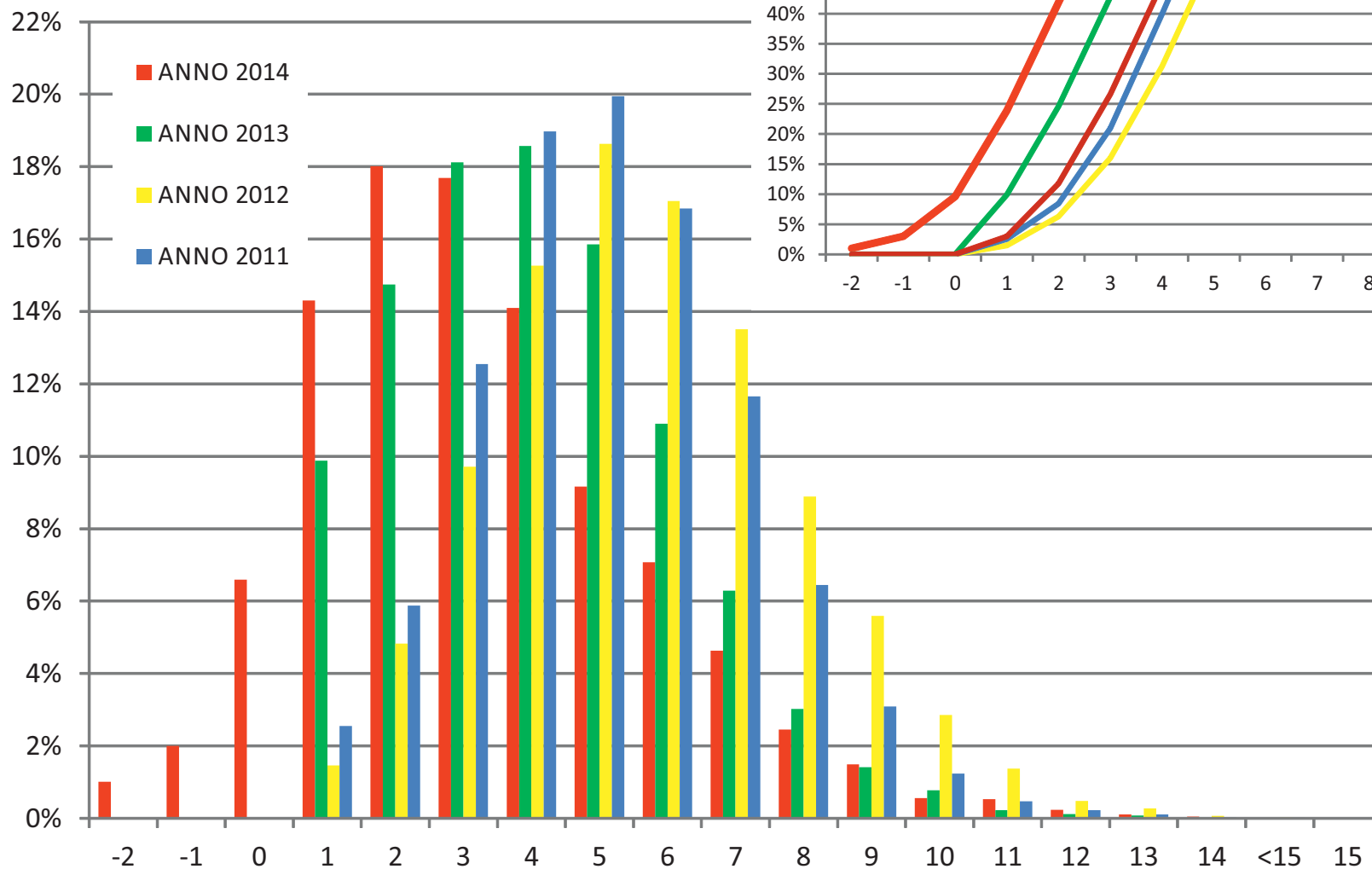
# BIOLOGIA



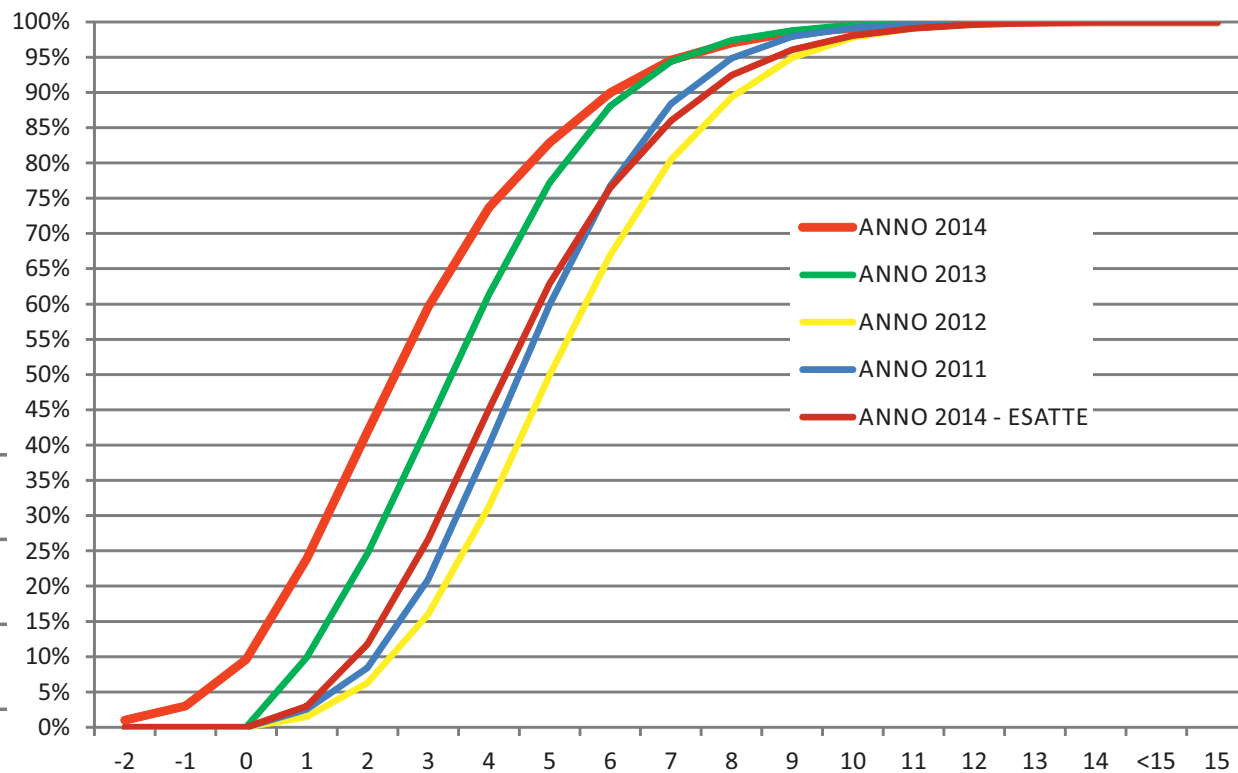
# CHIMICA



# FISICA

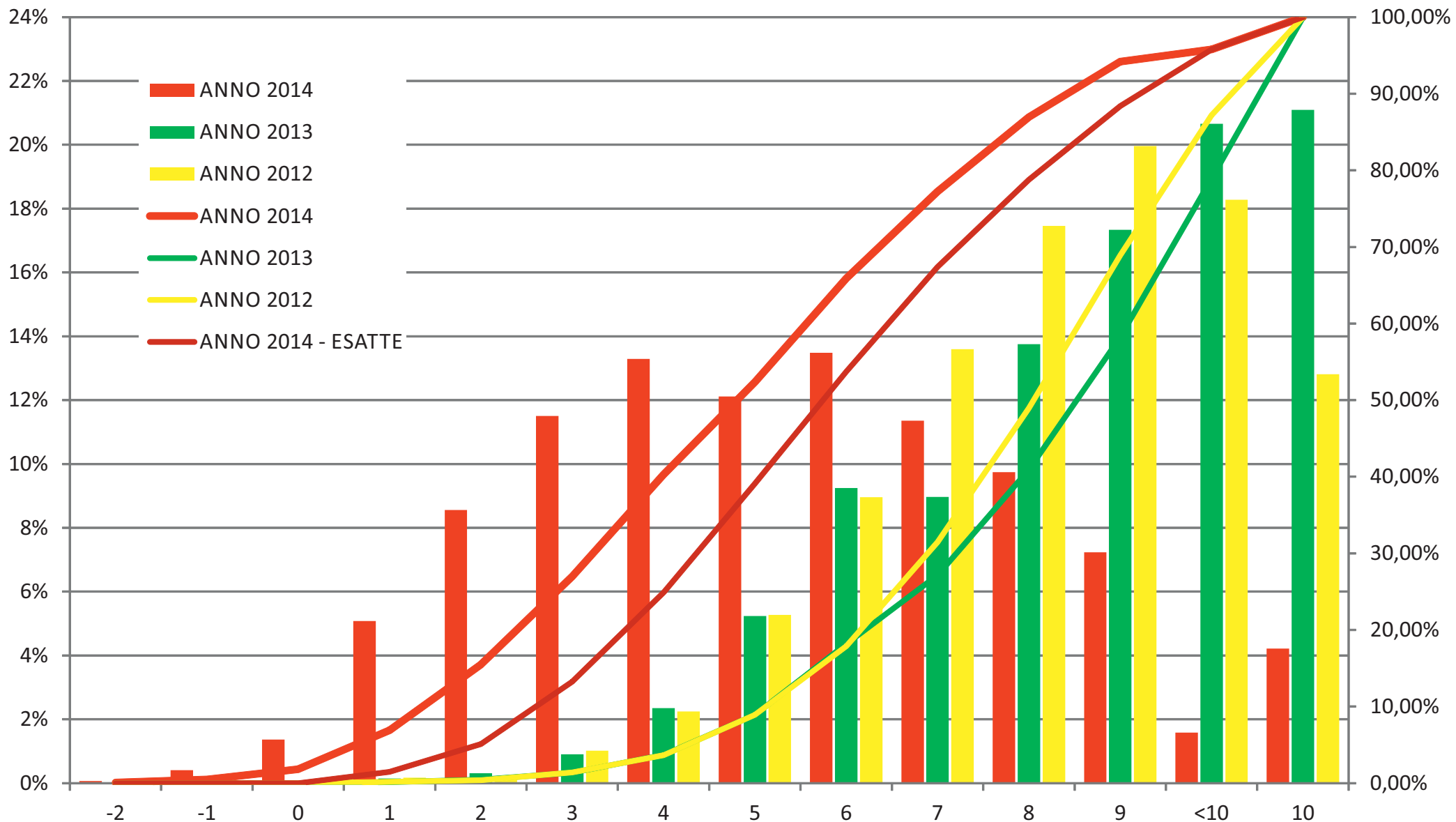


SETTEMBRE 2014 - V01



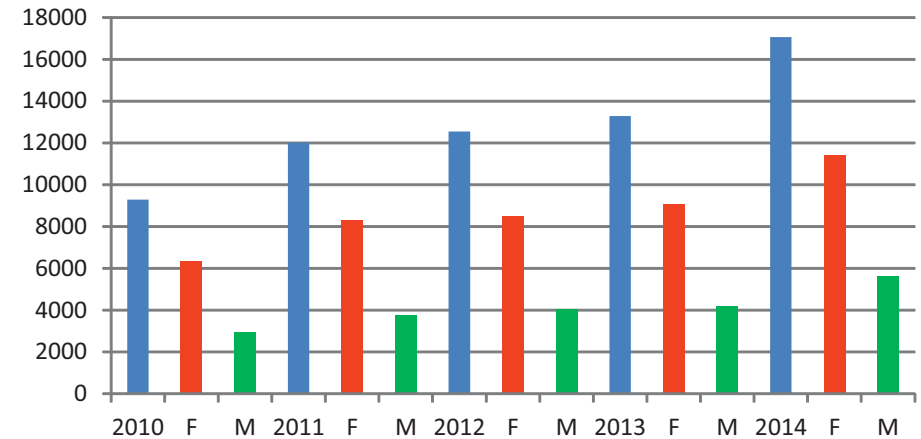
— ANNO 2014  
— ANNO 2013  
— ANNO 2012  
— ANNO 2011  
— ANNO 2014 - ESATTE

# COMPRESIONE DEL TESTO



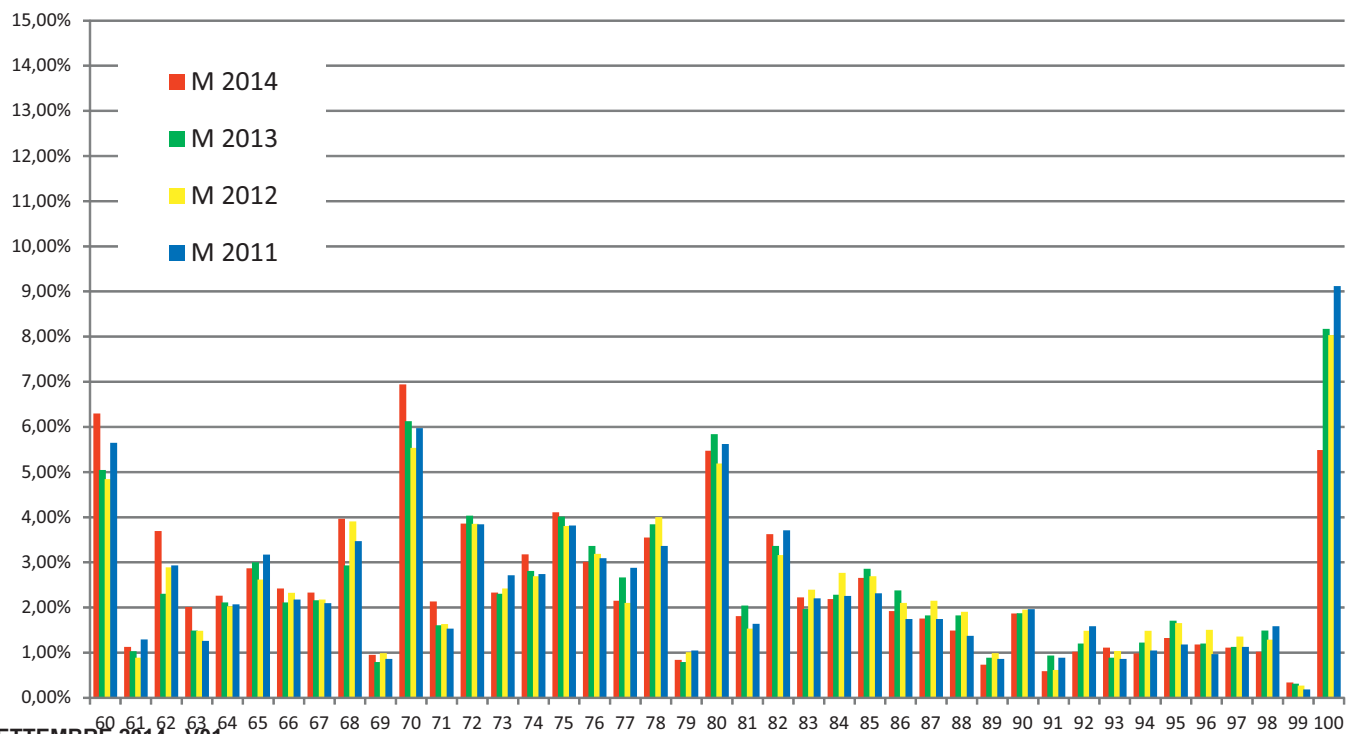
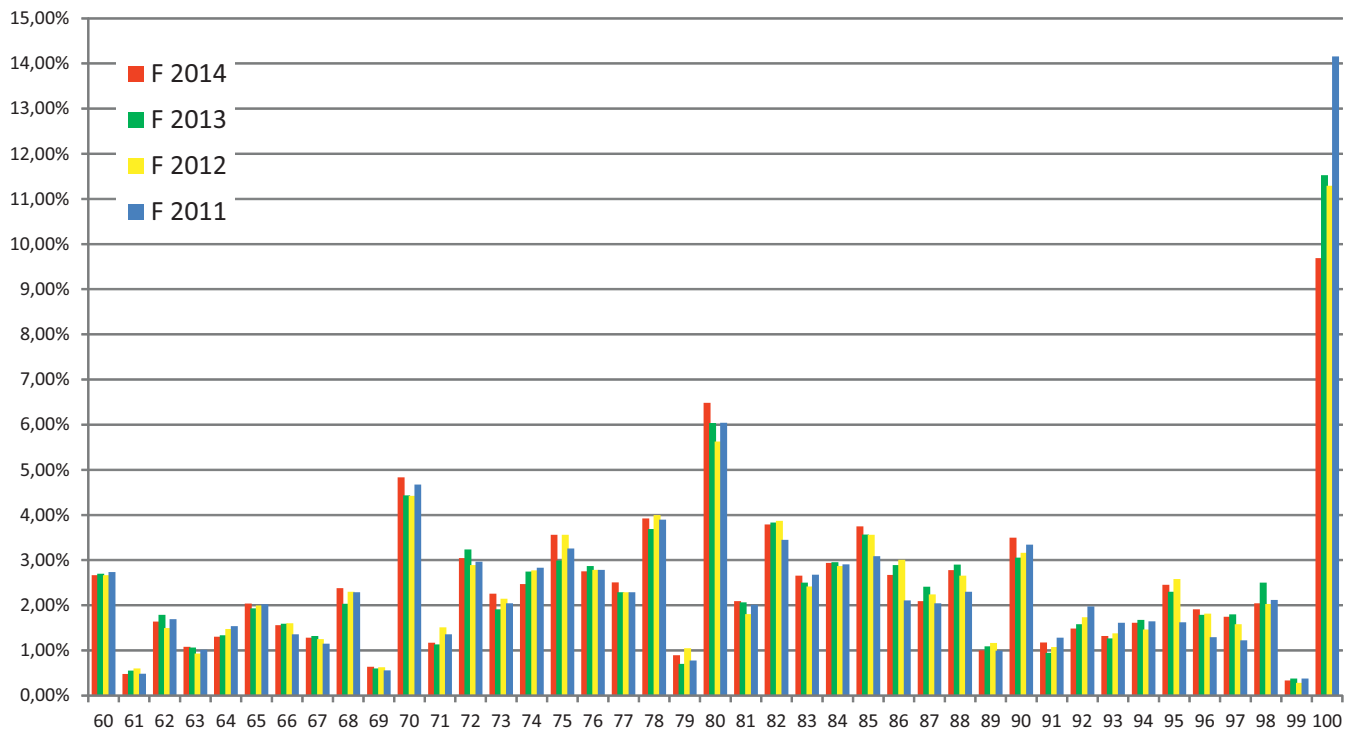
# Partecipanti e risultati per GENERE

ANNI E GENERI	STUDENTI	%	VDIPLOMA	MAT	BIOL	CHIMICA	FISICA	TESTO	P TEST
<b>2010</b>	<b>9288</b>	<b>100,00%</b>	<b>81,41</b>	<b>8,56</b>	<b>7,22</b>	<b>6,54</b>	<b>3,76</b>	<b>7,20</b>	<b>33,27</b>
F	6329	68,14%	82,54	8,23	7,08	6,32	3,48	7,24	32,35
M	2959	31,86%	79,00	9,27	7,52	7,01	4,34	7,11	35,24
<b>2011</b>	<b>12009</b>	<b>100,00%</b>	<b>80,97</b>	<b>7,39</b>	<b>7,48</b>	<b>7,40</b>	<b>4,12</b>	<b>3,27</b>	<b>29,65</b>
F	8279	68,94%	82,17	7,00	7,38	7,19	4,01	3,23	28,81
M	3730	31,06%	78,30	8,24	7,69	7,87	4,35	3,37	31,52
<b>2012</b>	<b>12540</b>	<b>100,00%</b>	<b>80,82</b>	<b>8,05</b>	<b>7,51</b>	<b>7,73</b>	<b>4,67</b>	<b>7,31</b>	<b>35,26</b>
F	8486	67,67%	81,84	7,67	7,32	7,46	4,52	7,21	34,19
M	4053	32,32%	78,68	8,84	7,89	8,27	4,98	7,53	37,51
<b>2013</b>	<b>13280</b>	<b>100,00%</b>	<b>80,81</b>	<b>4,72</b>	<b>8,03</b>	<b>4,22</b>	<b>3,05</b>	<b>7,58</b>	<b>27,99</b>
F	9073	68,32%	81,91	4,50	7,92	3,98	2,80	7,48	27,02
M	4207	31,68%	78,44	5,21	8,26	4,75	3,59	7,80	30,07
<b>2014</b>	<b>17062</b>	<b>100,00%</b>	<b>80,02</b>	<b>6,74</b>	<b>6,03</b>	<b>4,26</b>	<b>2,63</b>	<b>4,75</b>	<b>24,41</b>
F	11413	66,89%	81,57	6,45	5,87	4,10	2,55	4,67	23,64
M	5649	33,11%	76,89	7,33	6,36	4,58	2,79	4,92	25,97



## PUNTEGGIO TEST E VOTO DIPLOMA

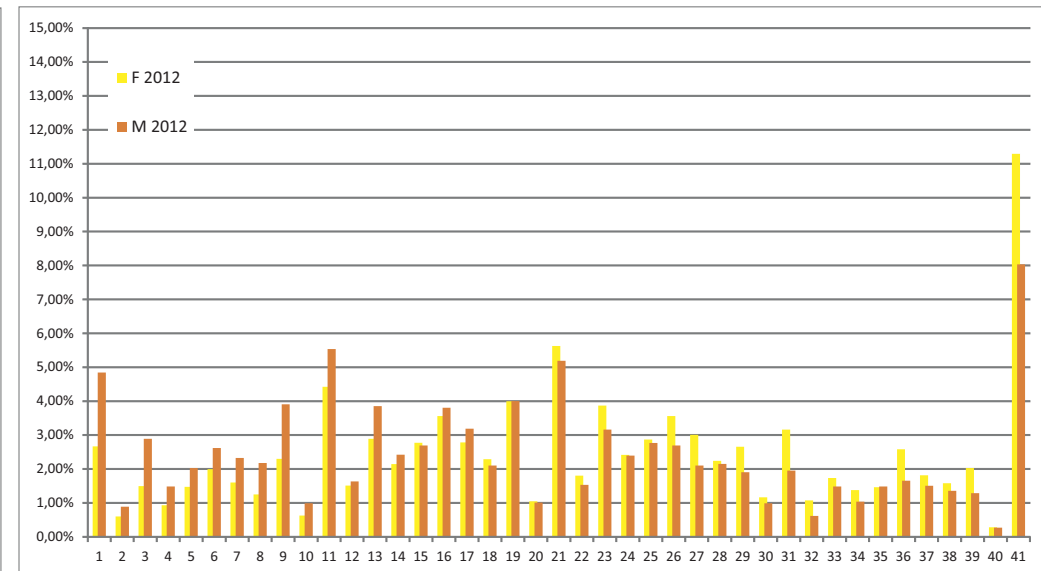
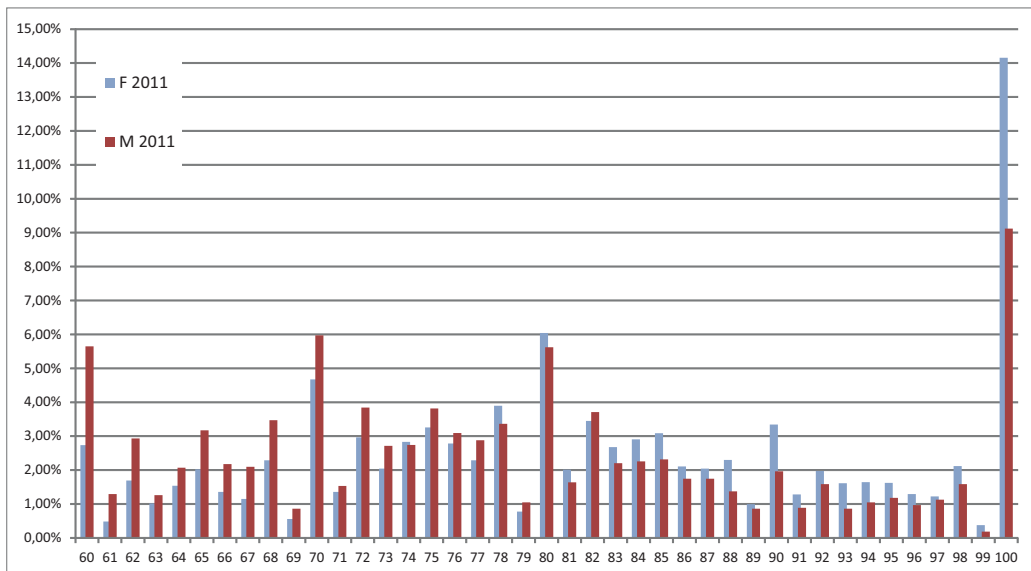
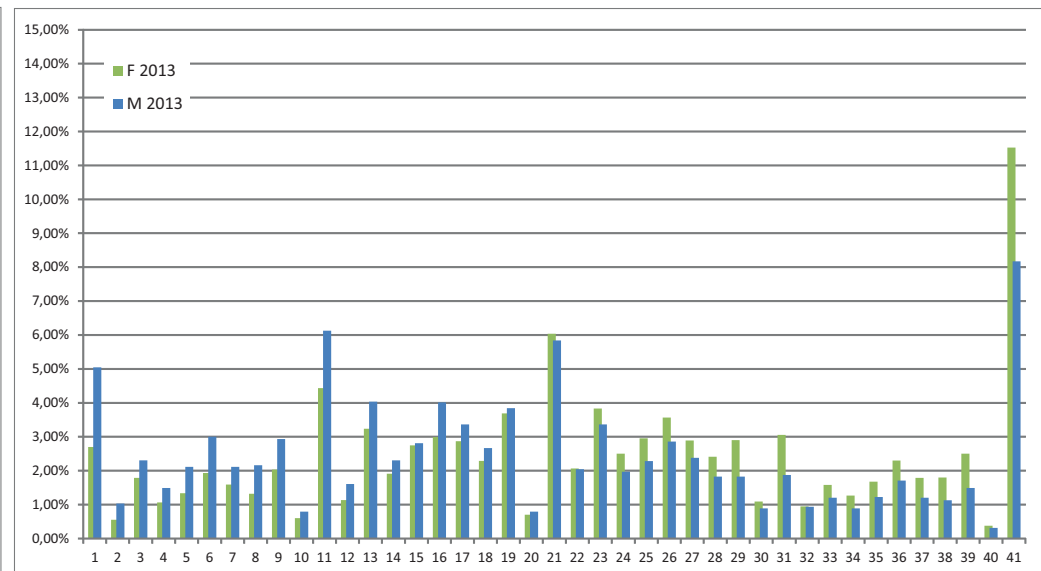
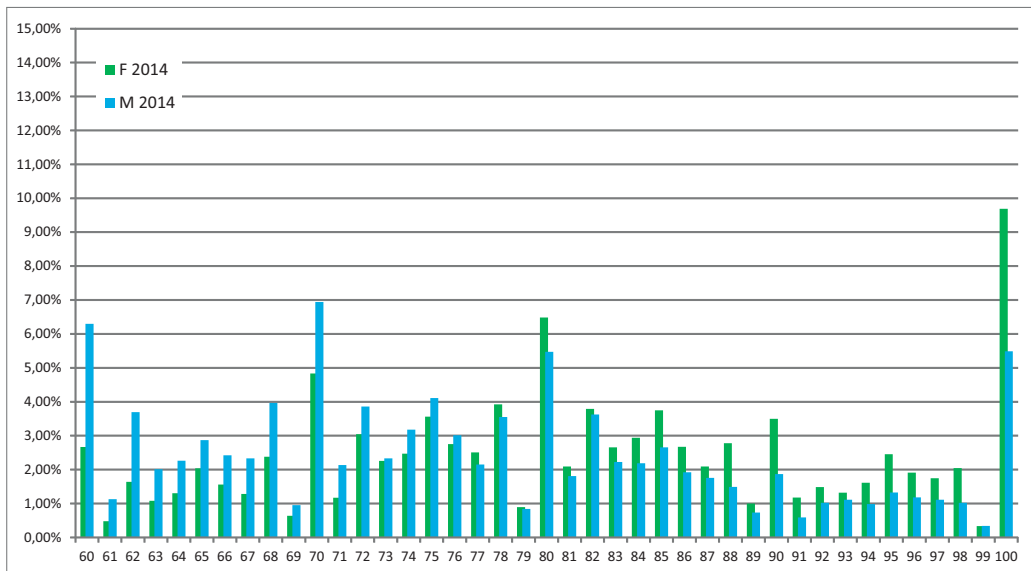




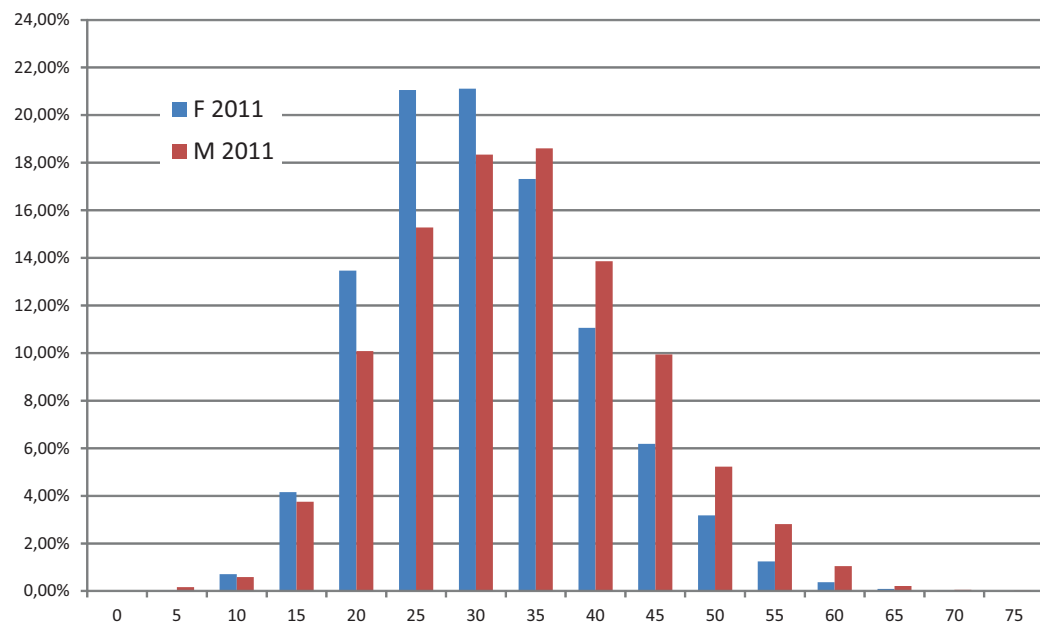
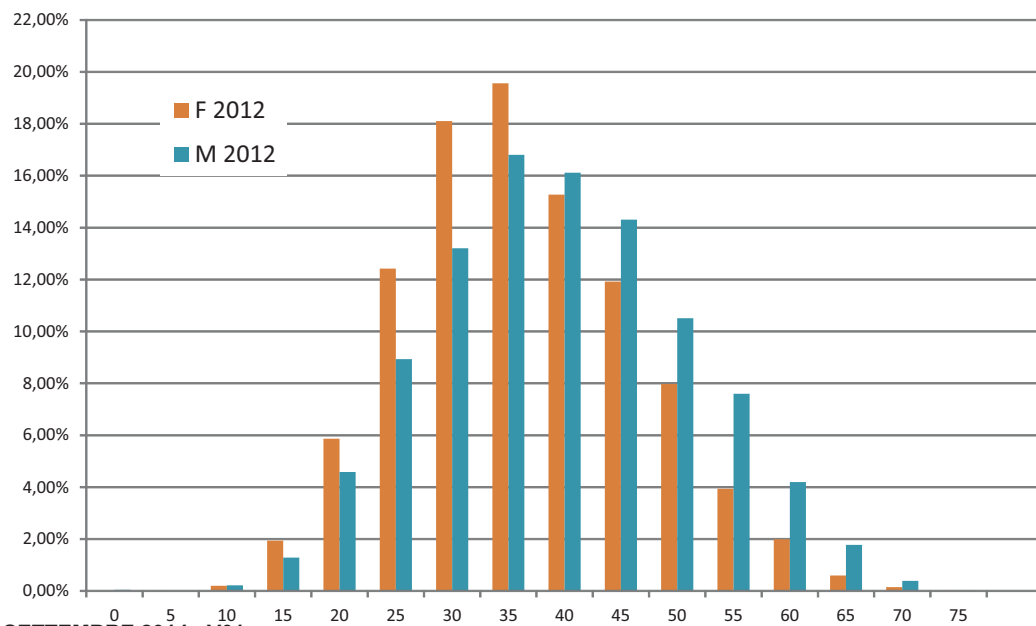
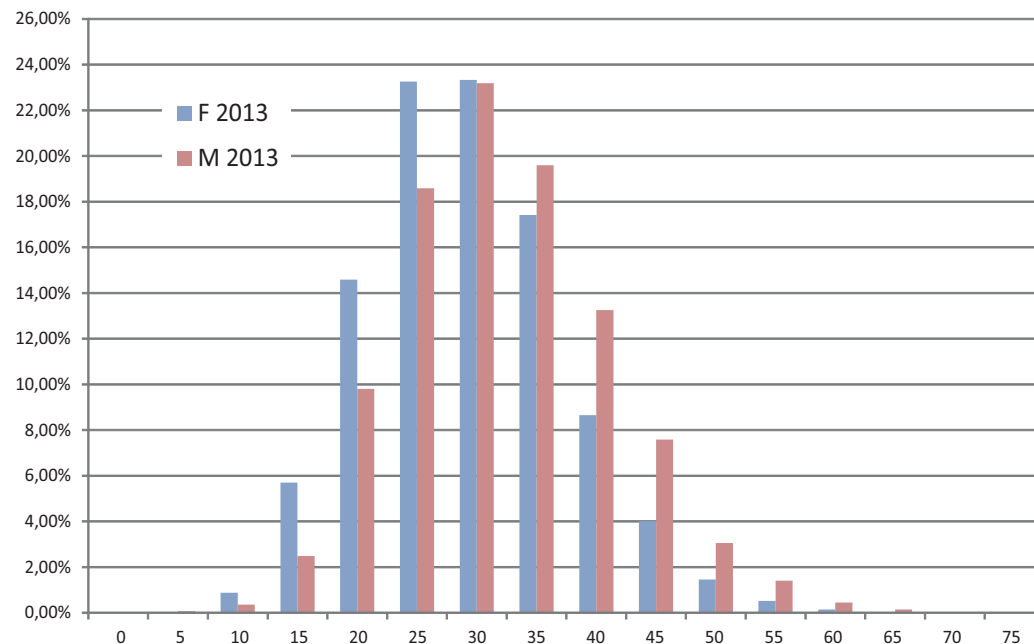
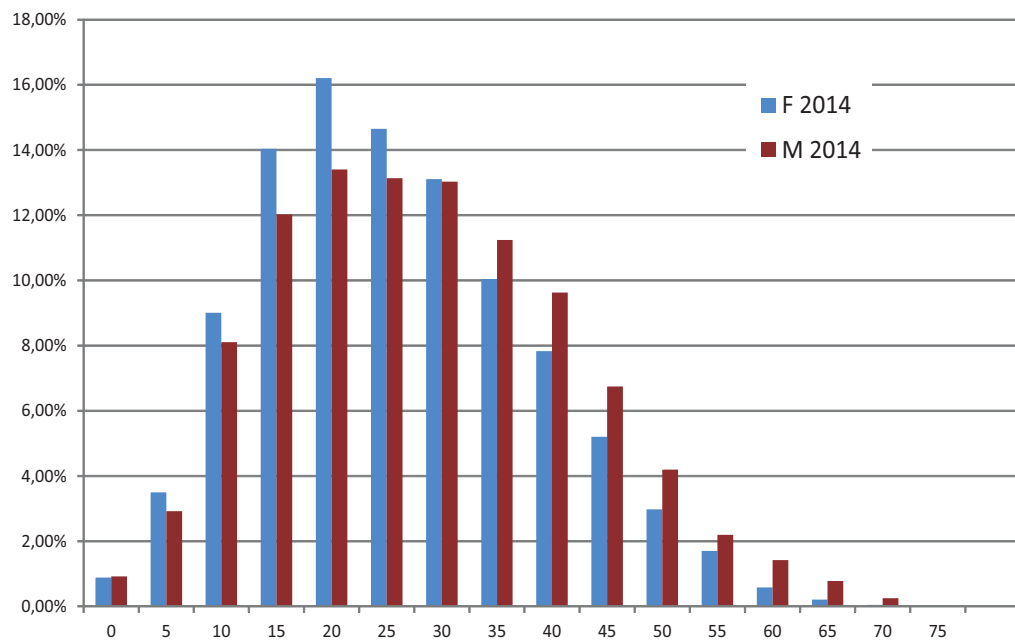
# VOTO DIPLOMA E GENERE



# VOTO DIPLOMA E GENERE

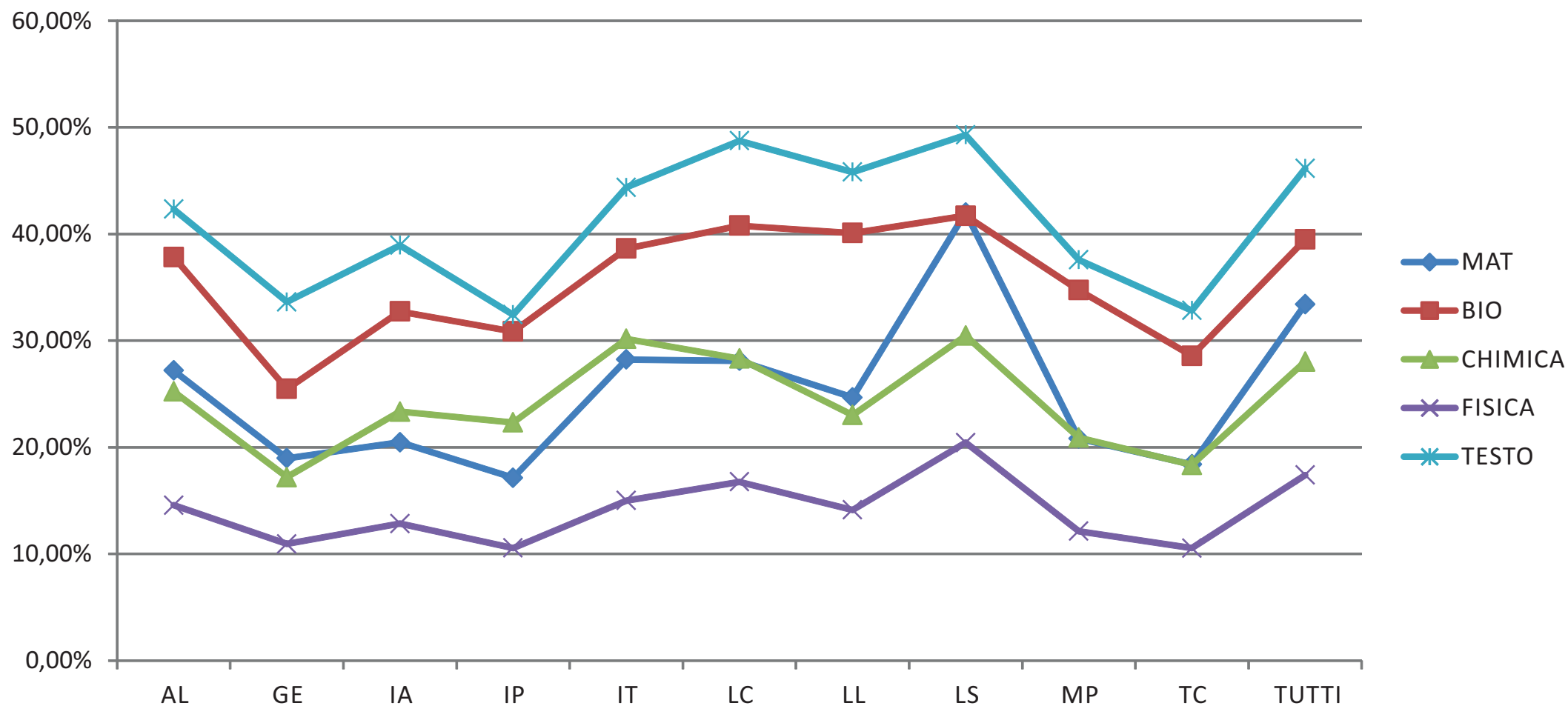


# LA DISTRIBUZIONE DEL PUNTEGGIO TEST PER GENERE



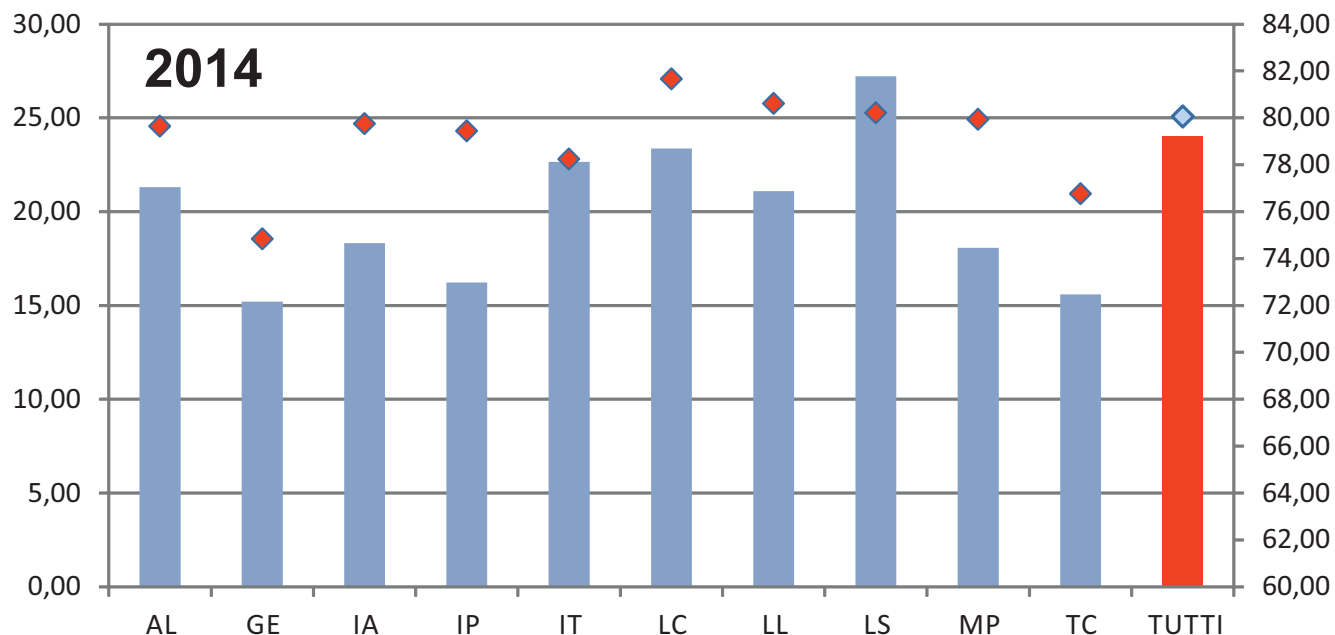
# TEST E TIPO SCUOLA

Per ogni sezione del test e ogni tipologia di scuola, la percentuale di successo:  
Percentuale di successo sono i punti acquisiti rispetto a quelli acquisibili

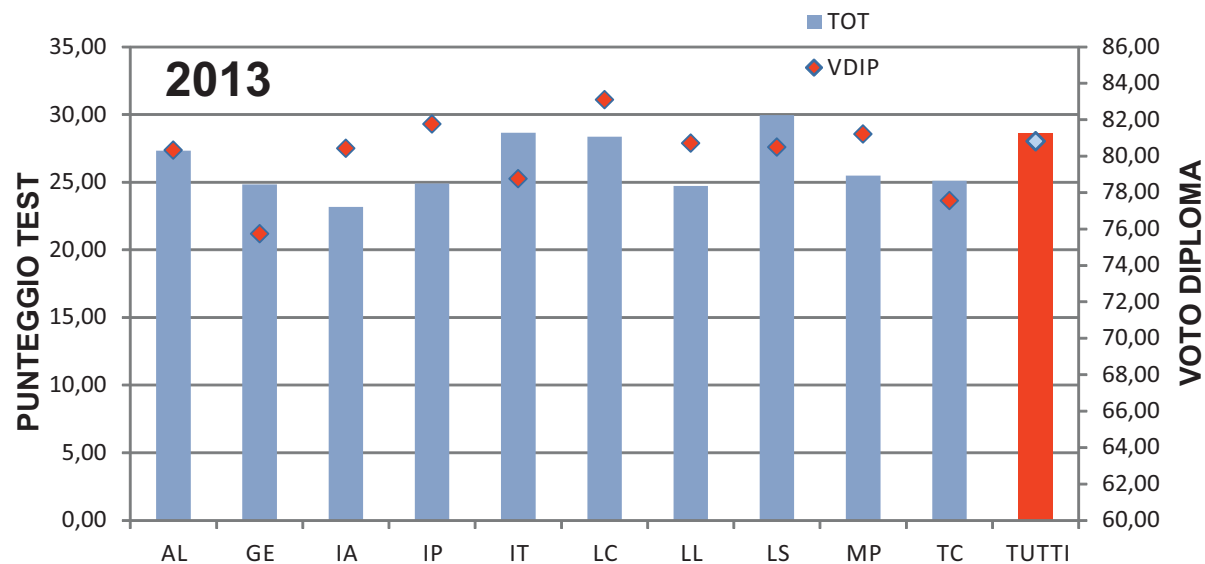


# TEST E TIPO SCUOLA

ANNO 2014	PARTECIPANT	VDIP	MAT	BIO	CHIMICA	FISICA	TESTO	TOT
AL	1398	79,63	5,44	5,67	3,78	2,18	4,23	21,31
GE	207	74,82	3,79	3,82	2,58	1,64	3,36	15,20
IA	139	79,74	4,09	4,91	3,50	1,93	3,89	18,32
IP	395	79,43	3,43	4,63	3,35	1,58	3,24	16,23
IT	1005	78,23	5,64	5,80	4,52	2,25	4,44	22,65
LC	2776	81,65	5,62	6,12	4,25	2,51	4,87	23,37
LL	146	80,60	4,93	6,01	3,45	2,12	4,58	21,10
LS	6515	80,20	8,40	6,25	4,57	3,07	4,93	27,22
MP	684	79,92	4,16	5,21	3,14	1,82	3,76	18,08
TC	425	76,74	3,68	4,29	2,75	1,58	3,28	15,58
TUTTI	13690	80,06	6,68	5,92	4,20	2,61	4,61	24,03

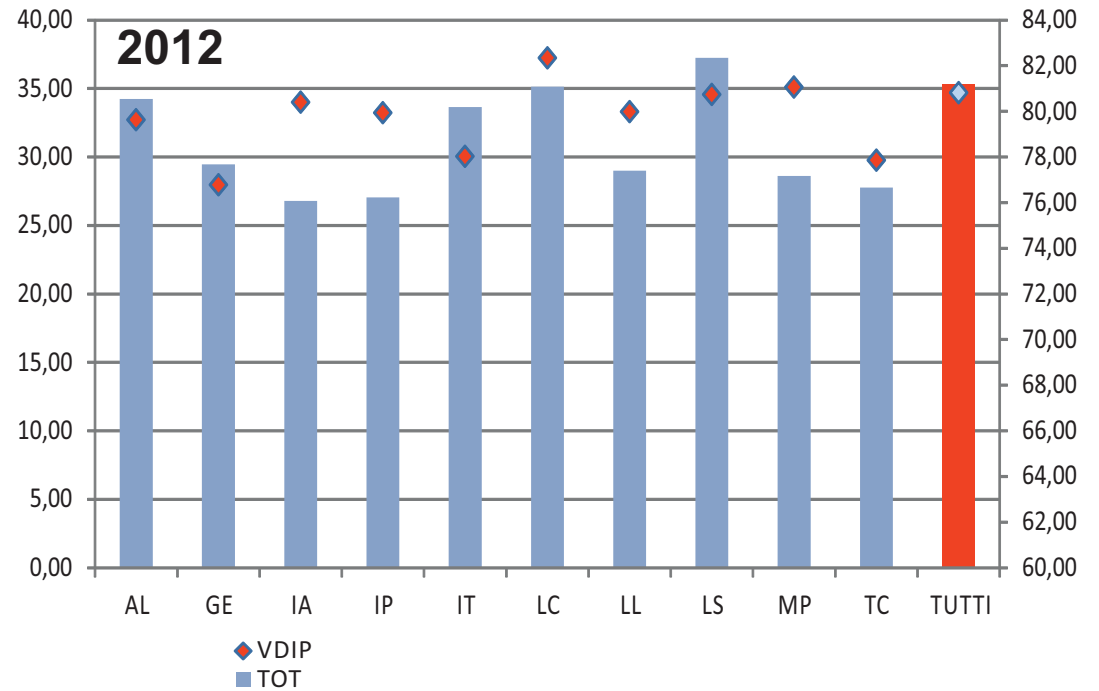


ANNO 2013	PARTECIPANTI	VDIP	MAT	BIO	CHIMICA	FISICA	TESTO	TOT
AL	890	80,32	4,54	7,97	4,16	3,01	7,27	27,34
GE	157	75,72	3,97	7,05	3,85	2,90	6,44	24,83
IA	76	80,40	3,55	6,13	3,71	3,26	6,14	23,18
IP	231	81,74	3,19	7,27	3,99	2,91	6,60	24,91
IT	693	78,73	4,56	8,19	4,64	3,37	7,49	28,65
LC	2225	83,07	4,30	8,47	4,37	3,04	7,72	28,37
LL	134	80,69	3,81	7,16	3,66	2,64	7,37	24,72
LS	5349	80,48	5,48	8,29	4,47	3,43	7,77	29,95
MP	662	81,20	3,94	7,55	3,85	2,82	7,13	25,48
TC	268	77,55	3,68	7,24	3,91	2,79	6,70	25,10
TUTTI	10685	80,82	4,85	8,15	4,35	3,22	7,57	28,62



# TEST E TIPO SCUOLA

ANNO 2012	PARTECIPANTI	VDIP	MAT	BIO	CHIMICA	FISICA	TESTO	TOT
AL	568	79,61	7,45	7,35	7,81	4,55	7,07	34,24
GE	123	76,76	6,02	6,25	6,59	4,08	6,53	29,47
IA	60	80,38	5,37	5,35	6,45	3,37	6,27	26,80
IP	203	79,93	4,32	6,40	6,86	3,69	5,78	27,05
IT	533	78,01	6,82	7,27	8,18	4,40	6,98	33,65
LC	2143	82,31	7,10	7,90	7,90	4,64	7,59	35,13
LL	173	79,97	5,64	6,50	6,41	3,85	6,60	29,00
LS	5276	80,72	9,29	7,71	7,90	4,88	7,47	37,24
MP	523	81,04	5,42	6,51	6,44	3,81	6,43	28,61
TC	193	77,85	5,26	6,01	6,30	4,05	6,17	27,78
TUTTI	9795	80,82	8,05	7,51	7,73	4,67	7,31	35,26



ANNO 2011	PARTECIPANTI	VDIP	MAT	BIO	CHIMICA	FISICA	TESTO	TOT
AL	754	81,22	6,99	7,34	7,12	4,06	3,09	28,60
GE	122	76,28	6,39	5,60	5,79	3,72	2,80	24,30
IA	57	80,53	5,02	5,23	5,18	3,23	2,98	21,63
IP	225	79,92	5,05	6,08	6,11	3,52	2,50	23,28
IT	651	78,43	6,96	7,29	7,41	3,96	3,10	28,72
LC	2061	83,06	6,88	8,07	7,72	4,14	3,43	30,25
LL	114	79,71	6,15	6,54	6,29	3,77	3,17	25,91
LS	5016	80,89	8,42	7,81	7,83	4,42	3,40	31,88
MP	581	80,56	5,56	6,23	6,02	3,63	2,92	24,37
TC	253	78,26	5,38	6,25	5,72	3,51	2,81	23,68
TUTTI	9834	81,02	7,50	7,56	7,47	4,19	3,29	30,00



## PER COMUNICARE CON IL CISIA

**Giulia Del Pozzo:** responsabile comunicazione e segreteria  
[giulia.delpozzo@cisialonline.it](mailto:giulia.delpozzo@cisialonline.it) - 050 22 17 175

**Giorgio Filippi:** responsabile servizi WEB  
[giorgio.filippi@cisialonline.it](mailto:giorgio.filippi@cisialonline.it) - 050 22 17 176

**Clizia Turchi:** responsabile amministrativo  
[clizia.turchi@cisialonline.it](mailto:clizia.turchi@cisialonline.it) - 050 22 17 177

**Giuseppe Forte:** direttore tecnico  
[giuseppe.forte@cisialonline.it](mailto:giuseppe.forte@cisialonline.it) - 050 22 17 178

**Claudio Casarosa:** direttore  
[direttore@cisialonline.it](mailto:direttore@cisialonline.it) - 050 22 17 157